

### 3.4.2 ระดับเสียง

มาตรการกำหนดให้ทำการตรวจวัดระดับเสียงเฉลี่ย 24 ชั่วโมง (Leq 24 hrs) ระดับเสียงเฉลี่ยรายชั่วโมง (Leq 1 hr) ระดับเสียงสูงสุด (Lmax) ระดับเสียงเปอร์เซ็นต์ไทล์ที่ 90 (L90) และระดับเสียงกลางวัน-กลางคืน (Ldn) โดยมีจุดตรวจวัด 11 บริเวณ ได้แก่ บริเวณ บมจ.ปูนซิเมนต์ไทย บริเวณนิคมรถไฟ กม.11 บริเวณวัดเสมียนนารี บริเวณโรงเรียนอนุบาลฉนวนหลักชัย บริเวณโรงเรียนบางเขน บริเวณตลาดหลักสี่ บริเวณชุมชนการเคหะทุ่งสองห้อง บริเวณวัดดอนเมือง บริเวณหมู่บ้านปรีชา บริเวณโรงเรียนรัตนโกสินทร์ รังสิต บริเวณหมู่บ้านโฮมเพลส นอกจากนี้ โครงการมีการตรวจวัดเพิ่มเติม จำนวน 3 บริเวณ ได้แก่ บริเวณอาคารพักอาศัยเมโทรสกาย ประชาชื่น บริเวณซอยสิรินทร 2 และบริเวณถนนฉิมพลี 12 จำนวน 2 ครั้ง ครั้งละ 5 วันต่อเนื่อง (ครอบคลุมวันธรรมดาและวันหยุดราชการ) ทุกๆ 3 เดือน ในช่วง 3 ปีแรกของการเปิดดำเนินการ และจากนั้นทุก 6 เดือน ตลอดระยะเวลาดำเนินการ

#### 1. ผลการตรวจวัดระดับเสียง ระหว่างเดือนมกราคม ถึงมิถุนายน พ.ศ. 2566

จากการตรวจวัดระดับเสียง ระหว่างเดือนมกราคม ถึงมิถุนายน พ.ศ. 2566 ได้ดำเนินการตรวจวัดระดับเสียงเฉลี่ย 24 ชั่วโมง (Leq 24 hrs) ระดับเสียงเฉลี่ยรายชั่วโมง (Leq 1 hr) ระดับเสียงสูงสุด (Lmax) ระดับเสียงเปอร์เซ็นต์ไทล์ที่ 90 (L90) และระดับเสียงกลางวัน-กลางคืน (Ldn) ระหว่างวันที่ 6-9, 11-14 และ 18-21 พฤษภาคม และ 7-10 กรกฎาคม พ.ศ. 2566 จำนวน 14 บริเวณ ภาพการตรวจวัดระดับเสียงโดยทั่วไปแสดงดังภาพที่ 3.4.2-1 รายละเอียดผลการตรวจวัดแสดงดังตารางที่ 3.4.2-1 ซึ่งสามารถสรุปผลการตรวจวัดได้ดังนี้

(1) ระดับเสียงเฉลี่ย 24 ชั่วโมง (Leq 24 hrs.) เมื่อนำผลการตรวจวัดมาเปรียบเทียบกับมาตรฐานตามประกาศคณะกรรมการสิ่งแวดล้อมแห่งชาติ ฉบับที่ 15 (พ.ศ. 2540) และประกาศกระทรวงอุตสาหกรรม เรื่อง กำหนดค่าระดับเสียงการรบกวน และระดับเสียงที่เกิดจากการประกอบกิจการโรงงาน พ.ศ. 2548 ซึ่งกำหนดให้ระดับเสียงเฉลี่ย 24 ชั่วโมง มีค่าไม่เกิน 70 เดซิเบล(เอ) พบว่า ผลการตรวจวัดทั้ง 14 บริเวณ มีค่าอยู่ในเกณฑ์มาตรฐานที่กำหนด โดยแต่ละบริเวณมีผลการตรวจวัดดังนี้

- บริเวณ บมจ.ปูนซิเมนต์ไทย	มีค่าอยู่ในระหว่าง	58.5-59.6	เดซิเบล(เอ)
- บริเวณนิคมรถไฟ กม.11	มีค่าอยู่ในระหว่าง	67.9-68.6	เดซิเบล(เอ)
- บริเวณวัดเสมียนนารี	มีค่าอยู่ในระหว่าง	65.3-66.3	เดซิเบล(เอ)
- บริเวณโรงเรียนอนุบาลฉนวนหลักชัย	มีค่าอยู่ในระหว่าง	62.1-63.0	เดซิเบล(เอ)
- บริเวณโรงเรียนบางเขน	มีค่าอยู่ในระหว่าง	60.9-62.1	เดซิเบล(เอ)
- บริเวณตลาดหลักสี่	มีค่าอยู่ในระหว่าง	64.9-66.0	เดซิเบล(เอ)
- บริเวณชุมชนการเคหะทุ่งสองห้อง	มีค่าอยู่ในระหว่าง	64.2-65.0	เดซิเบล(เอ)
- บริเวณวัดดอนเมือง	มีค่าอยู่ในระหว่าง	58.4-60.1	เดซิเบล(เอ)
- บริเวณหมู่บ้านปรีชา	มีค่าอยู่ในระหว่าง	58.0-58.8	เดซิเบล(เอ)
- บริเวณโรงเรียนรัตนโกสินทร์ รังสิต	มีค่าอยู่ในระหว่าง	59.7-62.1	เดซิเบล(เอ)
- บริเวณหมู่บ้านโฮมเพลส	มีค่าอยู่ในระหว่าง	59.8-60.6	เดซิเบล(เอ)
- บริเวณอาคารพักอาศัยเมโทรสกาย ประชาชื่น	มีค่าอยู่ในระหว่าง	64.4-65.3	เดซิเบล(เอ)

- บริเวณซอยสิรินทร 2 มีค่าอยู่ในระหว่าง 60.0-62.0 เดซิเบล(เอ)
- บริเวณถนนฉิมพลี 12 มีค่าอยู่ในระหว่าง 51.8-53.6 เดซิเบล(เอ)

(3) ระดับเสียงเฉลี่ยรายชั่วโมง (Leq 1 hr) ยังไม่มีการกำหนดค่ามาตรฐานไว้ โดยแต่ละบริเวณ  
มีผลการตรวจวัดดังนี้

- บริเวณ บมจ.ปูนซิเมนต์ไทย มีค่าอยู่ในระหว่าง 51.8-62.4 เดซิเบล(เอ)
- บริเวณนิคมรถไฟ กม.11 มีค่าอยู่ในระหว่าง 61.7-69.7 เดซิเบล(เอ)
- บริเวณวัดเสมียนนารี มีค่าอยู่ในระหว่าง 59.2-69.9 เดซิเบล(เอ)
- บริเวณโรงเรียนอนุบาลฉนวนลักษณะ มีค่าอยู่ในระหว่าง 58.8-69.0 เดซิเบล(เอ)
- บริเวณโรงเรียนบางเขน มีค่าอยู่ในระหว่าง 51.9-66.8 เดซิเบล(เอ)
- บริเวณตลาดหลักสี่ มีค่าอยู่ในระหว่าง 60.7-69.8 เดซิเบล(เอ)
- บริเวณชุมชนการเคหะทุ่งสองห้อง มีค่าอยู่ในระหว่าง 58.0-68.7 เดซิเบล(เอ)
- บริเวณวัดดอนเมือง มีค่าอยู่ในระหว่าง 48.5-69.2 เดซิเบล(เอ)
- บริเวณหมู่บ้านปรีชา มีค่าอยู่ในระหว่าง 54.9-64.9 เดซิเบล(เอ)
- บริเวณโรงเรียนรัตนโกสินทร์ รังสิต มีค่าอยู่ในระหว่าง 52.3-68.8 เดซิเบล(เอ)
- บริเวณหมู่บ้านโฮมเพลส มีค่าอยู่ในระหว่าง 57.2-66.2 เดซิเบล(เอ)
- บริเวณอาคารพักอาศัยเมโทรสกาย ประชาชื่น มีค่าอยู่ในระหว่าง 55.6-68.3 เดซิเบล(เอ)
- บริเวณซอยสิรินทร 2 มีค่าอยู่ในระหว่าง 54.1-69.7 เดซิเบล(เอ)
- บริเวณถนนฉิมพลี 12 มีค่าอยู่ในระหว่าง 48.5-56.2 เดซิเบล(เอ)

(3) ระดับเสียงสูงสุด (Lmax) เมื่อนำผลการตรวจวัดมาเปรียบเทียบกับมาตรฐานตามประกาศ  
คณะกรรมการสิ่งแวดล้อมแห่งชาติ ฉบับที่ 15 (พ.ศ. 2540) และประกาศกระทรวงอุตสาหกรรม เรื่อง กำหนดค่า  
ระดับเสียงการรบกวน และระดับเสียงที่เกิดจากการประกอบกิจการโรงงาน พ.ศ. 2548 ซึ่งกำหนดให้ระดับเสียง  
สูงสุด มีค่าไม่เกิน 115 เดซิเบล(เอ) พบว่า ผลการตรวจวัดทั้ง 14 บริเวณ มีค่าอยู่ในเกณฑ์มาตรฐานที่กำหนด โดย  
แต่ละบริเวณมีผลการตรวจวัดดังนี้

- บริเวณ บมจ.ปูนซิเมนต์ไทย มีค่าอยู่ในระหว่าง 83.1-84.4 เดซิเบล(เอ)
- บริเวณนิคมรถไฟ กม.11 มีค่าอยู่ในระหว่าง 96.7-99.6 เดซิเบล(เอ)
- บริเวณวัดเสมียนนารี มีค่าอยู่ในระหว่าง 89.3-102.2 เดซิเบล(เอ)
- บริเวณโรงเรียนอนุบาลฉนวนลักษณะ มีค่าอยู่ในระหว่าง 84.0-89.8 เดซิเบล(เอ)
- บริเวณโรงเรียนบางเขน มีค่าอยู่ในระหว่าง 89.4-95.9 เดซิเบล(เอ)
- บริเวณตลาดหลักสี่ มีค่าอยู่ในระหว่าง 93.2-97.4 เดซิเบล(เอ)
- บริเวณชุมชนการเคหะทุ่งสองห้อง มีค่าอยู่ในระหว่าง 89.1-96.2 เดซิเบล(เอ)
- บริเวณวัดดอนเมือง มีค่าอยู่ในระหว่าง 85.1-91.3 เดซิเบล(เอ)
- บริเวณหมู่บ้านปรีชา มีค่าอยู่ในระหว่าง 84.0-85.8 เดซิเบล(เอ)



- บริเวณโรงเรียนรัตนโกสินทร์ รังสิต	มีค่าอยู่ในระหว่าง	83.8-103.4	เดซิเบล(เอ)
- บริเวณหมู่บ้านโฮมเพลส	มีค่าอยู่ในระหว่าง	90.7-96.2	เดซิเบล(เอ)
- บริเวณอาคารพักอาศัยเมโทรสกาย ประชาชื่น	มีค่าอยู่ในระหว่าง	94.7-100.1	เดซิเบล(เอ)
- บริเวณซอยสิรินทร 2	มีค่าอยู่ในระหว่าง	92.8-94.9	เดซิเบล(เอ)
- บริเวณถนนฉิมพลี 12	มีค่าอยู่ในระหว่าง	78.4-86.7	เดซิเบล(เอ)

(4) ระดับเสียงเปอร์เซ็นต์ไทม์ที่ 90 (L90) ยังไม่มีการกำหนดค่ามาตรฐานไว้ โดยแต่ละบริเวณมีผลการตรวจวัดดังนี้

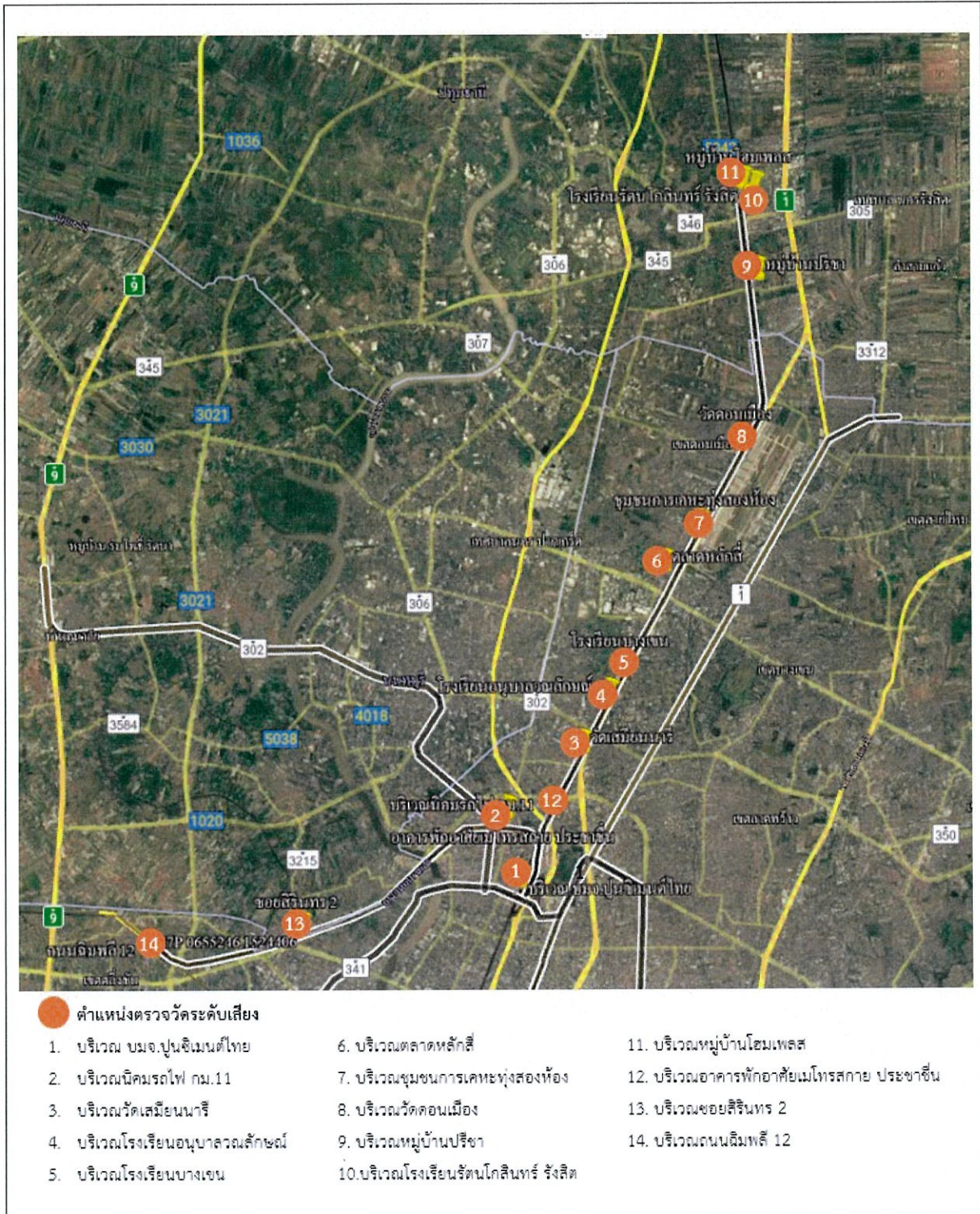
- บริเวณ บมจ.ปูนซิเมนต์ไทย	มีค่าอยู่ในระหว่าง	53.4-54.9	เดซิเบล(เอ)
- บริเวณนิคมรถไฟ กม.11	มีค่าอยู่ในระหว่าง	64.5-66.0	เดซิเบล(เอ)
- บริเวณวัดเสมียนนารี	มีค่าอยู่ในระหว่าง	60.6-62.4	เดซิเบล(เอ)
- บริเวณโรงเรียนอนุบาลฉนวนหลักชัย	มีค่าอยู่ในระหว่าง	59.5-59.9	เดซิเบล(เอ)
- บริเวณโรงเรียนบางเขน	มีค่า	56.0	เดซิเบล(เอ)
- บริเวณตลาดหลักสี่	มีค่าอยู่ในระหว่าง	60.6-61.7	เดซิเบล(เอ)
- บริเวณชุมชนการเคหะทุ่งสองห้อง	มีค่าอยู่ในระหว่าง	58.7-59.4	เดซิเบล(เอ)
- บริเวณวัดดอนเมือง	มีค่าอยู่ในระหว่าง	50.4-50.9	เดซิเบล(เอ)
- บริเวณหมู่บ้านปรีชา	มีค่าอยู่ในระหว่าง	54.1-54.8	เดซิเบล(เอ)
- บริเวณโรงเรียนรัตนโกสินทร์ รังสิต	มีค่าอยู่ในระหว่าง	53.3-53.8	เดซิเบล(เอ)
- บริเวณหมู่บ้านโฮมเพลส	มีค่าอยู่ในระหว่าง	56.8-57.9	เดซิเบล(เอ)
- บริเวณอาคารพักอาศัยเมโทรสกาย ประชาชื่น	มีค่าอยู่ในระหว่าง	57.7-58.8	เดซิเบล(เอ)
- บริเวณซอยสิรินทร 2	มีค่าอยู่ในระหว่าง	55.5-57.4	เดซิเบล(เอ)
- บริเวณถนนฉิมพลี 12	มีค่าอยู่ในระหว่าง	47.0-48.2	เดซิเบล(เอ)

(5) ระดับเสียงกลางวัน-กลางคืน (Ldn) ยังไม่มีการกำหนดค่ามาตรฐานไว้ โดยแต่ละบริเวณมีผลการตรวจวัดดังนี้

- บริเวณ บมจ.ปูนซิเมนต์ไทย	มีค่าอยู่ในระหว่าง	63.6-64.4	เดซิเบล(เอ)
- บริเวณนิคมรถไฟ กม.11	มีค่าอยู่ในระหว่าง	73.2-75.0	เดซิเบล(เอ)
- บริเวณวัดเสมียนนารี	มีค่าอยู่ในระหว่าง	71.2-71.6	เดซิเบล(เอ)
- บริเวณโรงเรียนอนุบาลฉนวนหลักชัย	มีค่าอยู่ในระหว่าง	67.9-68.6	เดซิเบล(เอ)
- บริเวณโรงเรียนบางเขน	มีค่าอยู่ในระหว่าง	64.7-66.4	เดซิเบล(เอ)
- บริเวณตลาดหลักสี่	มีค่าอยู่ในระหว่าง	70.7-72.5	เดซิเบล(เอ)
- บริเวณชุมชนการเคหะทุ่งสองห้อง	มีค่าอยู่ในระหว่าง	69.9-70.4	เดซิเบล(เอ)
- บริเวณวัดดอนเมือง	มีค่าอยู่ในระหว่าง	61.7-67.7	เดซิเบล(เอ)
- บริเวณหมู่บ้านปรีชา	มีค่าอยู่ในระหว่าง	64.1-64.5	เดซิเบล(เอ)

- บริเวณโรงเรียนรัตนโกสินทร์ รังสิต	มีค่าอยู่ในระหว่าง	67.4-71.2	เดซิเบล(เอ)
- บริเวณหมู่บ้านโฮมเพลส	มีค่าอยู่ในระหว่าง	66.0-66.8	เดซิเบล(เอ)
- บริเวณอาคารพักอาศัยเมโทรสกาย ประชาชื่น	มีค่าอยู่ในระหว่าง	68.5-69.8	เดซิเบล(เอ)
- บริเวณซอยสิรินทร 2	มีค่าอยู่ในระหว่าง	65.1-67.1	เดซิเบล(เอ)
- บริเวณถนนฉิมพลี 12	มีค่าอยู่ในระหว่าง	59.4-60.1	เดซิเบล(เอ)





รูปที่ 3.4.2-1 แสดงตำแหน่งการตรวจวัดระดับเสียง

โครงการปรับแบบรายละเอียดระบบรถไฟฟ้าสายสีแดง ช่วงบางซื่อ-รังสิต รวมสถานีรถไฟบางซื่อ  
ของบริษัท รถไฟฟ้า ร.ฟ.ท. จำกัด





บริเวณ บมจ.ปูนซิเมนต์ไทย



บริเวณนิคมรถไฟ กม.11



บริเวณวัดเสมียนนารี



บริเวณโรงเรียนอนุบาลวัดลักขณ



บริเวณโรงเรียนบางเขน



บริเวณตลาดหลักสี่



บริเวณชุมชนการเคหะทุ่งสองห้อง



บริเวณวัดดอนเมือง

ภาพที่ 3.4.2-1 แสดงการตรวจวัดระดับเสียง

โครงการปรับแบบรายละเอียดระบบรถไฟฟ้าสายสีแดง ช่วงบางซื่อ-รังสิต รวมสถานีรถไฟบางซื่อ  
ของบริษัท รถไฟฟ้า ร.ฟ.ท. จำกัด





บริเวณหมู่บ้านปรีชา



บริเวณโรงเรียนรัตนโกสินทร์ รังสิต



บริเวณหมู่บ้านโฮมเพลส



บริเวณอาคารพักอาศัยเมโทรสกาย ประชาชื่น



บริเวณซอยสินทร 2



บริเวณถนนฉิมพลี 12

ภาพที่ 3.4.2-1 (ต่อ) แสดงการตรวจวัดระดับเสียง

โครงการปรับแบบรายละเอียดระบบรถไฟฟ้าสายสีแดง ช่วงบางซื่อ-รังสิต รวมสถานีรถไฟบางซื่อ  
ของบริษัท รถไฟฟ้า ร.ฟ.ท. จำกัด

ตารางที่ 3.4.2-1 ผลการตรวจวัดระดับเสียง ระหว่างเดือนมกราคม ถึงมิถุนายน พ.ศ. 2566

ตำแหน่งพิกัดของบริเวณตรวจวัด : บริเวณ บมจ.ปูนซีเมนต์ไทย 47P 0666368, 1526538

ช่วงเวลาตรวจวัด : ระหว่างวันที่ 6-9 พฤษภาคม พ.ศ. 2566

รุ่นของอุปกรณ์ตรวจวัด : Sound Level Meter Serial No. 858527

รุ่นของอุปกรณ์สอบเทียบ : Rion NC-74

ระดับเสียงอ้างอิงในการสอบเทียบ (Calibration Ref dB (A)) : 94.0

ค่าที่อ่านได้จากเครื่องวัดเสียง Sound Level Meter (SLM Reading dB (A) และ SLM Adjust dB (A)) : 94.0

วันที่ตรวจรับรอง (Certified Date) : 20 ธ.ค. 65 เลขที่เอกสารการสอบเทียบ (Cal Sheet No.) : ACC22043

เวลา	ค่าระดับเสียง (เดซิเบล (เอ))		
	6-7 พ.ค. 66	7-8 พ.ค. 66	8-9 พ.ค. 66
10.00-11.00 น.	59.7	59.5	59.8
11.00-12.00 น.	58.7	59.1	59.8
12.00-13.00 น.	58.7	58.9	59.8
13.00-14.00 น.	57.9	59.4	60.5
14.00-15.00 น.	59.1	59.2	59.3
15.00-16.00 น.	58.7	59.1	60.2
16.00-17.00 น.	58.8	59.0	61.5
17.00-18.00 น.	59.9	59.0	61.5
18.00-19.00 น.	59.7	61.5	61.7
19.00-20.00 น.	61.1	59.6	59.6
20.00-21.00 น.	59.8	59.3	60.1
21.00-22.00 น.	59.1	58.6	60.8
22.00-23.00 น.	58.5	57.7	58.8
23.00-24.00 น.	56.8	54.7	56.3
24.00-01.00 น.	55.8	54.1	54.7
01.00-02.00 น.	54.3	52.0	51.8
02.00-03.00 น.	52.9	53.2	53.0
03.00-04.00 น.	52.0	53.5	54.0
04.00-05.00 น.	55.9	56.9	57.3
05.00-06.00 น.	59.5	59.9	60.8
06.00-07.00 น.	59.4	59.6	60.0
07.00-08.00 น.	58.7	61.3	62.4
08.00-09.00 น.	59.4	60.5	60.2
09.00-10.00 น.	58.7	61.1	60.4
Leq 24 hrs.	58.5	58.8	59.6
Leq 1 hr	52.0-61.1	52.0-61.5	51.8-62.4
Lmax	84.4	83.1	84.0
L90	53.4	53.9	54.9
Ldn	63.7	63.6	64.4
มาตรฐานระดับเสียง 24 ชั่วโมง	70		
มาตรฐานระดับเสียงสูงสุด	115		

มาตรฐาน : ประกาศคณะกรรมการสิ่งแวดล้อมแห่งชาติ ฉบับที่ 15 (พ.ศ. 2540) เรื่อง กำหนดมาตรฐานระดับเสียงโดยทั่วไป

: ประกาศกระทรวงอุตสาหกรรม เรื่อง กำหนดค่าระดับเสียงการรบกวน และระดับเสียงที่เกิดจากการประกอบกิจการโรงงาน พ.ศ. 2548

ชื่อบริษัทผู้ตรวจวัดและวิเคราะห์ตัวอย่าง/ควบคุม : บริษัท เอแอลเอส แลบบอราทอรี กรุ๊ป (ประเทศไทย) จำกัด

ชื่อผู้เก็บตัวอย่าง : นายธีรภูมิ สุขดี

ชื่อผู้ตรวจสอบ/ควบคุม : นายสุพจน์ สลามเต๊ะ

เลขทะเบียนผู้ควบคุม : ว-225-ค-6525

ชื่อผู้วิเคราะห์ : นางสาวศรัณยา เฉลิมธำรงค์

เลขทะเบียนผู้วิเคราะห์ : ว-204-จ-4717

เบอร์โทรศัพท์ : 0-2760-3000



ตารางที่ 3.4.2-1 (ต่อ) ผลการตรวจวัดระดับเสียง ระหว่างเดือนมกราคม ถึงมิถุนายน พ.ศ. 2566

ตำแหน่งพิกัดของบริเวณตรวจวัด : บริเวณนิคมรถไฟ กม.11 47P 0667288, 1528822

ช่วงเวลาตรวจวัด : ระหว่างวันที่ 6-9 พฤษภาคม พ.ศ. 2566

รุ่นของอุปกรณ์ตรวจวัด : Sound Level Meter Serial No. 858521 รุ่นของอุปกรณ์สอบเทียบ : Rion NC-74

ระดับเสียงอ้างอิงในการสอบเทียบ (Calibration Ref dB (A)) : 94.0

ค่าที่อ่านได้จากเครื่องวัดเสียง Sound Level Meter (SLM Reading dB (A) และ SLM Adjust dB (A)) : 94.0

วันที่ตรวจรับรอง (Certified Date) : 20 ธ.ค. 65 เลขที่เอกสารการสอบเทียบ (Cal Sheet No.) : ACC22043

เวลา	ค่าระดับเสียง (เดซิเบล (เอ))		
	6-7 พ.ค. 66	7-8 พ.ค. 66	8-9 พ.ค. 66
11.00-12.00 น.	69.4	69.5	68.5
12.00-13.00 น.	68.9	69.1	68.6
13.00-14.00 น.	69.6	69.7	68.5
14.00-15.00 น.	69.4	68.4	67.5
15.00-16.00 น.	69.3	69.7	67.3
16.00-17.00 น.	69.6	69.7	66.2
17.00-18.00 น.	69.3	69.7	64.4
18.00-19.00 น.	69.7	69.6	61.7
19.00-20.00 น.	69.0	69.1	61.9
20.00-21.00 น.	69.5	69.3	64.7
21.00-22.00 น.	69.2	69.3	67.3
22.00-23.00 น.	69.1	68.7	68.2
23.00-24.00 น.	66.2	68.5	68.1
24.00-01.00 น.	65.4	65.5	68.8
01.00-02.00 น.	64.2	64.2	69.2
02.00-03.00 น.	64.5	64.5	69.3
03.00-04.00 น.	63.6	65.2	68.6
04.00-05.00 น.	64.5	64.1	68.2
05.00-06.00 น.	66.4	67.7	69.4
06.00-07.00 น.	67.8	69.7	68.8
07.00-08.00 น.	69.6	68.4	69.5
08.00-09.00 น.	69.7	69.3	69.0
09.00-10.00 น.	69.6	69.4	68.7
10.00-11.00 น.	69.7	69.5	68.4
Leq 24 hrs.	68.5	68.6	67.9
Leq 1 hr	63.6-69.7	64.1-69.7	61.7-69.5
Lmax	98.2	99.6	96.7
L90	66.0	65.5	64.5
Ldn	73.2	73.8	75.0
มาตรฐานระดับเสียง 24 ชั่วโมง	70		
มาตรฐานระดับเสียงสูงสุด	115		

มาตรฐาน : ประกาศคณะกรรมการสิ่งแวดล้อมแห่งชาติ ฉบับที่ 15 (พ.ศ. 2540) เรื่อง กำหนดมาตรฐานระดับเสียงโดยทั่วไป

: ประกาศกระทรวงอุตสาหกรรม เรื่อง กำหนดค่าระดับเสียงการรบกวน และระดับเสียงที่เกิดจากการประกอบกิจการโรงงาน พ.ศ. 2548

ชื่อบริษัทผู้ตรวจวัดและวิเคราะห์ตัวอย่าง/ควบคุม : บริษัท เอแอลเอส แลบบอราทอรี กรุ๊ป (ประเทศไทย) จำกัด

ชื่อผู้เก็บตัวอย่าง : นายธีรวิทย์ สุขดี

ชื่อผู้ตรวจสอบ/ควบคุม : นายสุพจน์ สลามเต๊ะ

เลขทะเบียนผู้ควบคุม : ว-225-ค-6525

ชื่อผู้วิเคราะห์ : นางสาวศรัณยา เฉลิมธำรงค์

เลขทะเบียนผู้วิเคราะห์ : ว-204-จ-4717

เบอร์โทรศัพท์ : 0-2760-3000

ตารางที่ 3.4.2-1 (ต่อ) ผลการตรวจวัดระดับเสียง ระหว่างเดือนมกราคม ถึงมิถุนายน พ.ศ. 2566

ตำแหน่งพิกัดของบริเวณตรวจวัด : บริเวณวัดเสมียนนารี 47P 0668217, 1530582

ช่วงเวลาตรวจวัด : ระหว่างวันที่ 6-9 พฤษภาคม พ.ศ. 2566

รุ่นของอุปกรณ์ตรวจวัด : Sound Level Meter Serial No. 584982 รุ่นของอุปกรณ์สอบเทียบ : Rion NC-74

ระดับเสียงอ้างอิงในการสอบเทียบ (Calibration Ref dB (A)) : 94.0

ค่าที่อ่านได้จากเครื่องวัดเสียง Sound Level Meter (SLM Reading dB (A) และ SLM Adjust dB (A)) : 94.0

วันที่ตรวจรับรอง (Certified Date) : 20 ธ.ค. 65 เลขที่เอกสารการสอบเทียบ (Cal Sheet No.) : ACC22043

เวลา	ค่าระดับเสียง (เดซิเบล (เอ))		
	6-7 พ.ค. 66	7-8 พ.ค. 66	8-9 พ.ค. 66
12.00-13.00 น.	65.1	64.9	66.1
13.00-14.00 น.	66.8	63.7	66.4
14.00-15.00 น.	64.9	69.5	65.5
15.00-16.00 น.	63.9	66.1	69.9
16.00-17.00 น.	66.9	66.4	67.8
17.00-18.00 น.	65.2	66.1	66.9
18.00-19.00 น.	65.8	66.1	66.6
19.00-20.00 น.	65.8	66.0	66.4
20.00-21.00 น.	65.2	64.1	65.7
21.00-22.00 น.	64.8	65.7	64.1
22.00-23.00 น.	65.8	63.0	64.3
23.00-24.00 น.	64.4	61.6	64.0
24.00-01.00 น.	60.8	60.0	64.8
01.00-02.00 น.	59.2	62.5	61.5
02.00-03.00 น.	63.4	61.8	59.9
03.00-04.00 น.	61.1	64.4	62.4
04.00-05.00 น.	63.7	65.3	64.6
05.00-06.00 น.	69.6	67.7	66.2
06.00-07.00 น.	68.0	67.6	68.1
07.00-08.00 น.	66.2	67.3	67.2
08.00-09.00 น.	65.3	65.9	66.2
09.00-10.00 น.	65.1	66.4	67.6
10.00-11.00 น.	64.5	65.6	68.0
11.00-12.00 น.	64.2	65.8	68.7
Leq 24 hrs.	65.3	65.6	66.3
Leq 1 hr	59.2-69.6	60.0-69.5	59.9-69.9
Lmax	93.7	89.3	102.2
L90	60.6	61.4	62.4
Ldn	71.6	71.2	71.5
มาตรฐานระดับเสียง 24 ชั่วโมง	70		
มาตรฐานระดับเสียงสูงสุด	115		

มาตรฐาน : ประกาศคณะกรรมการสิ่งแวดล้อมแห่งชาติ ฉบับที่ 15 (พ.ศ. 2540) เรื่อง กำหนดมาตรฐานระดับเสียงโดยทั่วไป

: ประกาศกระทรวงอุตสาหกรรม เรื่อง กำหนดค่าระดับเสียงการรบกวน และระดับเสียงที่เกิดจากการประกอบกิจการโรงงาน พ.ศ. 2548

ชื่อบริษัทผู้ตรวจวัดและวิเคราะห์ตัวอย่าง/ควบคุม : บริษัท เอแอลเอส แลборาทอรี กรุ๊ป (ประเทศไทย) จำกัด

ชื่อผู้เก็บตัวอย่าง : นายธีรวัฒน์ สุขดี

ชื่อผู้ตรวจสอบ/ควบคุม : นายสุพจน์ สลามเต๊ะ

เลขทะเบียนผู้ควบคุม : ว-225-ค-6525

ชื่อผู้วิเคราะห์ : นางสาวศรัณยา เกลิมธำรงค์

เลขทะเบียนผู้วิเคราะห์ : ว-204-จ-4717

เบอร์โทรศัพท์ : 0-2760-3000



ตารางที่ 3.4.2-1 (ต่อ) ผลการตรวจวัดระดับเสียง ระหว่างเดือนมกราคม ถึงมิถุนายน พ.ศ. 2566

ตำแหน่งพิกัดของบริเวณตรวจวัด : บริเวณโรงเรียนอนุบาลฉนวนหลักชัย 47P 0668981, 1532142

ช่วงเวลาตรวจวัด : ระหว่างวันที่ 6-9 พฤษภาคม พ.ศ. 2566

รุ่นของอุปกรณ์ตรวจวัด : Sound Level Meter Serial No. 858516 รุ่นของอุปกรณ์สอบเทียบ : Rion NC-74

ระดับเสียงอ้างอิงในการสอบเทียบ (Calibration Ref dB (A)) : 94.0

ค่าที่อ่านได้จากเครื่องวัดเสียง Sound Level Meter (SLM Reading dB (A) และ SLM Adjust dB (A)) : 94.0

วันที่ตรวจรับรอง (Certified Date) : 20 ธ.ค. 65 เลขที่เอกสารการสอบเทียบ (Cal Sheet No.) : ACC22043

เวลา	ค่าระดับเสียง (เดซิเบล (เอ))		
	6-7 พ.ค. 66	7-8 พ.ค. 66	8-9 พ.ค. 66
13.00-14.00 น.	62.2	62.6	62.4
14.00-15.00 น.	62.8	62.5	62.1
15.00-16.00 น.	61.1	62.5	62.9
16.00-17.00 น.	61.3	60.3	61.7
17.00-18.00 น.	61.7	60.8	62.3
18.00-19.00 น.	62.8	61.9	63.1
19.00-20.00 น.	63.2	62.4	62.5
20.00-21.00 น.	62.7	61.9	62.5
21.00-22.00 น.	62.9	62.2	62.7
22.00-23.00 น.	62.7	62.3	63.7
23.00-24.00 น.	62.1	62.0	62.5
24.00-01.00 น.	61.5	61.8	62.6
01.00-02.00 น.	61.6	60.8	61.1
02.00-03.00 น.	59.1	59.2	60.6
03.00-04.00 น.	60.1	58.8	59.3
04.00-05.00 น.	60.5	60.2	60.1
05.00-06.00 น.	63.0	61.3	62.1
06.00-07.00 น.	64.4	63.1	63.5
07.00-08.00 น.	69.0	63.8	64.5
08.00-09.00 น.	63.5	64.5	65.0
09.00-10.00 น.	63.3	63.5	63.9
10.00-11.00 น.	63.3	62.9	63.1
11.00-12.00 น.	62.9	62.9	63.4
12.00-13.00 น.	62.5	62.3	62.1
Leq 24 hrs.	63.0	62.1	62.7
Leq 1 hr	59.1-69.0	58.8-64.5	59.3-65.0
Lmax	89.8	84.0	84.3
L90	59.6	59.5	59.9
Ldn	68.6	67.9	68.5
มาตรฐานระดับเสียง 24 ชั่วโมง	70		
มาตรฐานระดับเสียงสูงสุด	115		

มาตรฐาน : ประกาศคณะกรรมการสิ่งแวดล้อมแห่งชาติ ฉบับที่ 15 (พ.ศ. 2540) เรื่อง กำหนดมาตรฐานระดับเสียงโดยทั่วไป

: ประกาศกระทรวงอุตสาหกรรม เรื่อง กำหนดค่าระดับเสียงการรบกวน และระดับเสียงที่เกิดจากการประกอบกิจการโรงงาน พ.ศ. 2548

ชื่อบริษัทผู้ตรวจวัดและวิเคราะห์ตัวอย่าง/ควบคุม : บริษัท เอแอลเอส แลบบอราทอรี กรุ๊ป (ประเทศไทย) จำกัด

ชื่อผู้เก็บตัวอย่าง : นายธีรภูมิ สุขดี

ชื่อผู้ตรวจสอบ/ควบคุม : นายสุพจน์ สลามเต๊ะ

เลขทะเบียนผู้ควบคุม : ว-225-ค-6525

ชื่อผู้วิเคราะห์ : นางสาวศรัณยา เถลิ้มธำรงค์

เลขทะเบียนผู้วิเคราะห์ : ว-204-จ-4717

เบอร์โทรศัพท์ : 0-2760-3000

ตารางที่ 3.4.2-1 (ต่อ) ผลการตรวจวัดระดับเสียง ระหว่างเดือนมกราคม ถึงมิถุนายน พ.ศ. 2566

ตำแหน่งพิกัดของบริเวณตรวจวัด : บริเวณโรงเรียนบางเขน 47P 0669409, 1532958

ช่วงเวลาตรวจวัด : ระหว่างวันที่ 6-9 พฤษภาคม พ.ศ. 2566

รุ่นของอุปกรณ์ตรวจวัด : Sound Level Meter Serial No. 572552 รุ่นของอุปกรณ์สอบเทียบ : Rion NC-74

ระดับเสียงอ้างอิงในการสอบเทียบ (Calibration Ref dB (A)) : 94.0

ค่าที่อ่านได้จากเครื่องวัดเสียง Sound Level Meter (SLM Reading dB (A) และ SLM Adjust dB (A)) : 94.0

วันที่ตรวจรับรอง (Certified Date) : 20 ธ.ค. 65 เลขที่เอกสารการสอบเทียบ (Cal Sheet No.) : ACC22043

เวลา	ค่าระดับเสียง (เดซิเบล (เอ))		
	6-7 พ.ค. 66	7-8 พ.ค. 66	8-9 พ.ค. 66
14.00-15.00 น.	60.6	59.8	61.2
15.00-16.00 น.	60.4	61.4	61.3
16.00-17.00 น.	61.2	60.3	60.6
17.00-18.00 น.	62.2	63.3	60.7
18.00-19.00 น.	62.0	62.4	62.7
19.00-20.00 น.	61.1	62.8	64.7
20.00-21.00 น.	61.0	62.1	62.1
21.00-22.00 น.	59.8	61.5	61.3
22.00-23.00 น.	59.3	61.0	61.6
23.00-24.00 น.	56.7	59.1	59.4
24.00-01.00 น.	55.7	60.2	59.9
01.00-02.00 น.	53.4	57.5	57.4
02.00-03.00 น.	53.9	55.5	53.8
03.00-04.00 น.	51.9	51.9	53.1
04.00-05.00 น.	53.1	53.3	53.9
05.00-06.00 น.	58.6	58.5	58.6
06.00-07.00 น.	61.3	61.5	63.0
07.00-08.00 น.	62.8	64.4	66.8
08.00-09.00 น.	64.4	65.1	65.7
09.00-10.00 น.	64.7	64.1	64.3
10.00-11.00 น.	63.1	61.9	63.3
11.00-12.00 น.	61.2	62.2	64.8
12.00-13.00 น.	62.1	62.2	61.8
13.00-14.00 น.	62.8	62.4	61.0
Leq 24 hrs.	60.9	61.5	62.1
Leq 1 hr	51.9-64.7	51.9-65.1	53.1-66.8
Lmax	95.9	89.4	89.6
L90	56.0	56.0	56.0
Ldn	64.7	65.9	66.4
มาตรฐานระดับเสียง 24 ชั่วโมง	70		
มาตรฐานระดับเสียงสูงสุด	115		

มาตรฐาน : ประกาศคณะกรรมการสิ่งแวดล้อมแห่งชาติ ฉบับที่ 15 (พ.ศ. 2540) เรื่อง กำหนดมาตรฐานระดับเสียงโดยทั่วไป

: ประกาศกระทรวงอุตสาหกรรม เรื่อง กำหนดค่าระดับเสียงการรบกวน และระดับเสียงที่เกิดจากการประกอบกิจการโรงงาน พ.ศ. 2548

ชื่อบริษัทผู้ตรวจวัดและวิเคราะห์ตัวอย่าง/ควบคุม : บริษัท เอแอลเอส แลборาทอรี กรุ๊ป (ประเทศไทย) จำกัด

ชื่อผู้เก็บตัวอย่าง : นายธีรวัฒน์ สุขดี

ชื่อผู้ตรวจสอบ/ควบคุม : นายสุพจน์ สลามเต๊ะ

เลขทะเบียนผู้ควบคุม : ว-225-ค-6525

ชื่อผู้วิเคราะห์ : นางสาวศรัณยา เฉลิมธำรงค์

เลขทะเบียนผู้วิเคราะห์ : ว-204-จ-4717

เบอร์โทรศัพท์ : 0-2760-3000



ตารางที่ 3.4.2-1 (ต่อ) ผลการตรวจวัดระดับเสียง ระหว่างเดือนมกราคม ถึงมิถุนายน พ.ศ. 2566

ตำแหน่งพิกัดของบริเวณตรวจวัด : บริเวณตลาดหลักสี่ 47P 0670741, 1535417

ช่วงเวลาตรวจวัด : ระหว่างวันที่ 11-14 พฤษภาคม พ.ศ. 2566

รุ่นของอุปกรณ์ตรวจวัด : Sound Level Meter Serial No. 858516

รุ่นของอุปกรณ์สอบเทียบ : Rion NC-74

ระดับเสียงอ้างอิงในการสอบเทียบ (Calibration Ref dB (A)) : 94.0

ค่าที่อ่านได้จากเครื่องวัดเสียง Sound Level Meter (SLM Reading dB (A) และ SLM Adjust dB (A)) : 94.0

วันที่ตรวจรับรอง (Certified Date) : 20 ธ.ค. 65 เลขที่เอกสารการสอบเทียบ (Cal Sheet No.) : ACC22043

เวลา	ค่าระดับเสียง (เดซิเบล (เอ))		
	11-12 พ.ค. 66	12-13 พ.ค. 66	13-14 พ.ค. 66
10.00-11.00 น.	67.2	65.2	65.6
11.00-12.00 น.	65.9	64.3	65.8
12.00-13.00 น.	64.9	64.4	65.2
13.00-14.00 น.	65.0	69.8	65.6
14.00-15.00 น.	66.1	64.1	64.6
15.00-16.00 น.	69.2	66.3	65.2
16.00-17.00 น.	65.1	64.9	65.5
17.00-18.00 น.	66.8	65.3	66.2
18.00-19.00 น.	65.3	65.6	65.4
19.00-20.00 น.	65.2	65.4	65.3
20.00-21.00 น.	64.2	64.5	63.2
21.00-22.00 น.	64.0	65.0	64.1
22.00-23.00 น.	63.3	64.4	63.5
23.00-24.00 น.	64.0	67.8	67.3
24.00-01.00 น.	62.1	65.8	65.1
01.00-02.00 น.	60.7	65.2	61.4
02.00-03.00 น.	60.8	64.9	61.0
03.00-04.00 น.	63.4	63.3	63.2
04.00-05.00 น.	64.2	66.7	63.2
05.00-06.00 น.	66.4	67.1	65.5
06.00-07.00 น.	66.6	67.5	66.0
07.00-08.00 น.	67.3	66.9	66.0
08.00-09.00 น.	66.3	66.7	65.2
09.00-10.00 น.	64.7	66.5	63.6
Leq 24 hrs.	65.4	66.0	64.9
Leq 1 hr	60.7-69.2	63.3-69.8	61.0-67.3
Lmax	97.4	93.7	93.2
L90	61.7	61.0	60.6
Ldn	70.7	72.5	71.0
มาตรฐานระดับเสียง 24 ชั่วโมง	70		
มาตรฐานระดับเสียงสูงสุด	115		

มาตรฐาน : ประกาศคณะกรรมการสิ่งแวดล้อมแห่งชาติ ฉบับที่ 15 (พ.ศ. 2540) เรื่อง กำหนดมาตรฐานระดับเสียงโดยทั่วไป

: ประกาศกระทรวงอุตสาหกรรม เรื่อง กำหนดค่าระดับเสียงการรบกวน และระดับเสียงที่เกิดจากการประกอบกิจการโรงงาน พ.ศ. 2548

ชื่อบริษัทผู้ตรวจวัดและวิเคราะห์ตัวอย่าง/ควบคุม : บริษัท เอแอลเอส แลบบอราทอรี กรุ๊ป (ประเทศไทย) จำกัด

ชื่อผู้เก็บตัวอย่าง : นายธีรวุฒิ สุขดี

ชื่อผู้ตรวจสอบ/ควบคุม : นายสุพจน์ สลามเต๊ะ

เลขทะเบียนผู้ควบคุม : ว-225-ค-6525

ชื่อผู้วิเคราะห์ : นางสาวศรัณยา เอลิมอาร์งค์

เลขทะเบียนผู้วิเคราะห์ : ว-204-จ-4717

เบอร์โทรศัพท์ : 0-2760-3000

ตารางที่ 3.4.2-1 (ต่อ) ผลการตรวจวัดระดับเสียง ระหว่างเดือนมกราคม ถึงมิถุนายน พ.ศ. 2566

ตำแหน่งพิกัดของบริเวณตรวจวัด : บริเวณชุมชนการเคหะทุ่งสองห้อง 47P 0721870, 1520731

ช่วงเวลาตรวจวัด : ระหว่างวันที่ 11-14 พฤษภาคม พ.ศ. 2566

รุ่นของอุปกรณ์ตรวจวัด : Sound Level Meter Serial No. 858527

รุ่นของอุปกรณ์สอบเทียบ : Rion NC-74

ระดับเสียงอ้างอิงในการสอบเทียบ (Calibration Ref dB (A)) : 94.0

ค่าที่อ่านได้จากเครื่องวัดเสียง Sound Level Meter (SLM Reading dB (A) และ SLM Adjust dB (A)) : 94.0

วันที่ตรวจรับรอง (Certified Date) : 20 ธ.ค. 65 เลขที่เอกสารการสอบเทียบ (Cal Sheet No.) : ACC22043

เวลา	ค่าระดับเสียง (เดซิเบล (เอ))		
	11-12 พ.ค. 66	12-13 พ.ค. 66	13-14 พ.ค. 66
11.00-12.00 น.	64.7	64.6	64.2
12.00-13.00 น.	63.2	65.5	68.7
13.00-14.00 น.	65.8	64.5	64.4
14.00-15.00 น.	63.3	62.8	65.6
15.00-16.00 น.	63.6	63.1	67.0
16.00-17.00 น.	65.6	65.1	66.8
17.00-18.00 น.	64.7	66.4	65.2
18.00-19.00 น.	65.1	67.0	66.6
19.00-20.00 น.	65.6	65.6	66.4
20.00-21.00 น.	65.7	66.7	66.1
21.00-22.00 น.	63.6	63.2	63.6
22.00-23.00 น.	62.7	65.7	64.8
23.00-24.00 น.	61.2	60.6	62.0
24.00-01.00 น.	60.6	59.2	60.8
01.00-02.00 น.	58.0	58.4	58.4
02.00-03.00 น.	59.0	58.8	59.1
03.00-04.00 น.	63.2	62.9	63.0
04.00-05.00 น.	65.8	61.1	65.4
05.00-06.00 น.	64.9	64.7	65.1
06.00-07.00 น.	67.5	67.0	66.6
07.00-08.00 น.	64.4	64.8	63.3
08.00-09.00 น.	64.2	66.2	65.3
09.00-10.00 น.	64.7	65.4	65.4
10.00-11.00 น.	63.0	65.1	62.2
Leq 24 hrs.	64.2	64.6	65.0
Leq 1 hr	58.0-67.5	58.4-67.0	58.4-68.7
Lmax	89.1	92.0	96.2
L90	59.3	58.7	59.4
Ldn	70.1	69.9	70.4
มาตรฐานระดับเสียง 24 ชั่วโมง	70		
มาตรฐานระดับเสียงสูงสุด	115		

มาตรฐาน : ประกาศคณะกรรมการสิ่งแวดล้อมแห่งชาติ ฉบับที่ 15 (พ.ศ. 2540) เรื่อง กำหนดมาตรฐานระดับเสียงโดยทั่วไป

: ประกาศกระทรวงอุตสาหกรรม เรื่อง กำหนดค่าระดับเสียงการรบกวน และระดับเสียงที่เกิดจากการประกอบกิจการโรงงาน พ.ศ. 2548

ชื่อบริษัทผู้ตรวจวัดและวิเคราะห์ตัวอย่าง/ควบคุม : บริษัท เอแอลเอส แลборาทอรี กรุ๊ป (ประเทศไทย) จำกัด

ชื่อผู้เก็บตัวอย่าง : นายธีรวุฒิ สุขดี

ชื่อผู้ตรวจสอบ/ควบคุม : นายสุพจน์ สลามเต๊ะ

เลขทะเบียนผู้ควบคุม : ว-225-ค-6525

ชื่อผู้วิเคราะห์ : นางสาวศรัณยา เถลิ้มธำรงค์

เลขทะเบียนผู้วิเคราะห์ : ว-204-จ-4717

เบอร์โทรศัพท์ : 0-2760-3000



ตารางที่ 3.4.2-1 (ต่อ) ผลการตรวจวัดระดับเสียง ระหว่างเดือนมกราคม ถึงมิถุนายน พ.ศ. 2566

ตำแหน่งพิกัดของสถานีตรวจวัด : บริเวณวัดดอนเมือง 47P 0672958, 1539708

ช่วงเวลาตรวจวัด : ระหว่างวันที่ 11-14 พฤษภาคม พ.ศ. 2566

รุ่นของอุปกรณ์ตรวจวัด : Sound Level Meter Serial No. 858521 รุ่นของอุปกรณ์สอบเทียบ : Rion NC-74

ระดับเสียงอ้างอิงในการสอบเทียบ (Calibration Ref dB (A)) : 94.0

ค่าที่อ่านได้จากเครื่องวัดเสียง Sound Level Meter (SLM Reading dB (A) และ SLM Adjust dB (A)) : 94.0

วันที่ตรวจรับรอง (Certified Date) : 20 ธ.ค. 65 เลขที่เอกสารการสอบเทียบ (Cal Sheet No.) : ACC22043

เวลา	ค่าระดับเสียง (เดซิเบล (เอ))		
	11-12 พ.ค. 66	12-13 พ.ค. 66	13-14 พ.ค. 66
12.00-13.00 น.	58.9	55.9	59.4
13.00-14.00 น.	59.1	57.4	57.4
14.00-15.00 น.	58.1	54.3	60.7
15.00-16.00 น.	55.3	55.6	59.6
16.00-17.00 น.	58.8	58.4	63.4
17.00-18.00 น.	58.3	57.1	61.7
18.00-19.00 น.	60.2	59.4	56.8
19.00-20.00 น.	54.7	54.8	54.2
20.00-21.00 น.	54.3	53.5	55.4
21.00-22.00 น.	52.3	68.4	53.4
22.00-23.00 น.	52.6	52.9	53.1
23.00-24.00 น.	53.0	51.3	69.2
24.00-01.00 น.	53.8	49.4	53.8
01.00-02.00 น.	55.6	48.5	59.3
02.00-03.00 น.	55.2	49.2	60.3
03.00-04.00 น.	53.9	51.8	59.1
04.00-05.00 น.	57.2	55.8	57.8
05.00-06.00 น.	61.0	56.3	57.1
06.00-07.00 น.	61.5	56.6	56.0
07.00-08.00 น.	65.0	59.5	55.9
08.00-09.00 น.	61.3	60.5	57.3
09.00-10.00 น.	58.6	58.5	57.6
10.00-11.00 น.	56.4	58.8	59.9
11.00-12.00 น.	55.4	58.2	59.3
Leq 24 hrs.	58.4	58.6	60.1
Leq 1 hr	52.3-65.0	48.5-68.4	53.1-69.2
Lmax	85.1	88.2	91.3
L90	50.4	50.9	50.7
Ldn	63.9	61.7	67.7
มาตรฐานระดับเสียง 24 ชั่วโมง	70		
มาตรฐานระดับเสียงสูงสุด	115		

มาตรฐาน : ประกาศคณะกรรมการสิ่งแวดล้อมแห่งชาติ ฉบับที่ 15 (พ.ศ. 2540) เรื่อง กำหนดมาตรฐานระดับเสียงโดยทั่วไป

: ประกาศกระทรวงอุตสาหกรรม เรื่อง กำหนดค่าระดับเสียงการรบกวน และระดับเสียงที่เกิดจากการประกอบกิจการโรงงาน พ.ศ. 2548

ชื่อบริษัทผู้ตรวจวัดและวิเคราะห์ตัวอย่าง/ควบคุม : บริษัท เอแอลเอส แลบบอราทอรี กรุ๊ป (ประเทศไทย) จำกัด

ชื่อผู้เก็บตัวอย่าง : นายธีรภูมิ สุขดี

ชื่อผู้ตรวจสอบ/ควบคุม : นายสุพจน์ สลามเต๊ะ

เลขทะเบียนผู้ควบคุม : ว-225-ค-6525

ชื่อผู้วิเคราะห์ : นางสาวศรัณยา เฉลิมธำรงค์

เลขทะเบียนผู้วิเคราะห์ : ว-204-จ-4717

เบอร์โทรศัพท์ : 0-2760-3000

ตารางที่ 3.4.2-1 (ต่อ) ผลการตรวจวัดระดับเสียง ระหว่างเดือนมกราคม ถึงมิถุนายน พ.ศ. 2566

ตำแหน่งพิกัดของบริเวณตรวจวัด : บริเวณหมู่บ้านปรีชา 47P 0673425, 1544724

ช่วงเวลาตรวจวัด : ระหว่างวันที่ 11-14 พฤษภาคม พ.ศ. 2566

รุ่นของอุปกรณ์ตรวจวัด : Sound Level Meter Serial No. 572552 รุ่นของอุปกรณ์สอบเทียบ : Rion NC-74

ระดับเสียงอ้างอิงในการสอบเทียบ (Calibration Ref dB (A)) : 94.0

ค่าที่อ่านได้จากเครื่องวัดเสียง Sound Level Meter (SLM Reading dB (A) และ SLM Adjust dB (A)) : 94.0

วันที่ตรวจรับรอง (Certified Date) : 20 ธ.ค. 65 เลขที่เอกสารการสอบเทียบ (Cal Sheet No.) : ACC22043

เวลา	ค่าระดับเสียง (เดซิเบล (เอ))		
	11-12 พ.ค. 66	12-13 พ.ค. 66	13-14 พ.ค. 66
13.00-14.00 น.	59.9	58.9	57.2
14.00-15.00 น.	58.5	58.2	57.9
15.00-16.00 น.	59.2	58.9	59.8
16.00-17.00 น.	58.5	59.3	59.0
17.00-18.00 น.	58.1	59.0	58.9
18.00-19.00 น.	59.1	64.9	58.1
19.00-20.00 น.	58.2	59.0	58.3
20.00-21.00 น.	57.7	58.6	58.4
21.00-22.00 น.	57.0	59.7	58.0
22.00-23.00 น.	57.8	58.7	57.9
23.00-24.00 น.	56.6	56.6	60.9
24.00-01.00 น.	56.2	55.6	58.5
01.00-02.00 น.	55.4	55.8	57.2
02.00-03.00 น.	56.2	55.6	56.2
03.00-04.00 น.	58.4	56.9	57.1
04.00-05.00 น.	57.6	58.2	57.4
05.00-06.00 น.	58.5	58.0	57.5
06.00-07.00 น.	60.6	58.3	58.3
07.00-08.00 น.	58.5	58.6	57.9
08.00-09.00 น.	57.7	58.2	57.3
09.00-10.00 น.	57.7	56.9	56.9
10.00-11.00 น.	58.4	57.9	58.8
11.00-12.00 น.	59.5	60.0	55.3
12.00-13.00 น.	58.2	58.7	54.9
Leq 24 hrs.	58.2	58.8	58.0
Leq 1 hr	55.4-60.6	55.6-64.9	54.9-60.9
Lmax	84.7	84.0	85.8
L90	54.8	54.8	54.1
Ldn	64.3	64.1	64.5
มาตรฐานระดับเสียง 24 ชั่วโมง	70		
มาตรฐานระดับเสียงสูงสุด	115		

มาตรฐาน : ประกาศคณะกรรมการสิ่งแวดล้อมแห่งชาติ ฉบับที่ 15 (พ.ศ. 2540) เรื่อง กำหนดมาตรฐานระดับเสียงโดยทั่วไป

: ประกาศกระทรวงอุตสาหกรรม เรื่อง กำหนดค่าระดับเสียงการรบกวน และระดับเสียงที่เกิดจากการประกอบกิจการโรงงาน พ.ศ. 2548

ชื่อบริษัทผู้ตรวจวัดและวิเคราะห์ตัวอย่าง/ควบคุม : บริษัท เอแอลเอส แลборาทอรี กรุ๊ป (ประเทศไทย) จำกัด

ชื่อผู้เก็บตัวอย่าง : นายธีรวัฒน์ สุขดี

ชื่อผู้ตรวจสอบ/ควบคุม : นายสุพจน์ สลามเต๊ะ

เลขทะเบียนผู้ควบคุม : ว-225-ค-6525

ชื่อผู้วิเคราะห์ : นางสาวศรัณยา เฉลิมอำรงค์

เลขทะเบียนผู้วิเคราะห์ : ว-204-จ-4717

เบอร์โทรศัพท์ : 0-2760-3000



ตารางที่ 3.4.2-1 (ต่อ) ผลการตรวจวัดระดับเสียง ระหว่างเดือนมกราคม ถึงมิถุนายน พ.ศ. 2566

ตำแหน่งพิกัดของบริเวณตรวจวัด : บริเวณโรงเรียนรัตนโกสินทร์ รังสิต 47P 0673306, 1547291

ช่วงเวลาตรวจวัด : ระหว่างวันที่ 11-14 พฤษภาคม พ.ศ. 2566

รุ่นของอุปกรณ์ตรวจวัด : Sound Level Meter Serial No. 584982 รุ่นของอุปกรณ์สอบเทียบ : Rion NC-74

ระดับเสียงอ้างอิงในการสอบเทียบ (Calibration Ref dB (A)) : 94.0

ค่าที่อ่านได้จากเครื่องวัดเสียง Sound Level Meter (SLM Reading dB (A) และ SLM Adjust dB (A)) : 94.0

วันที่ตรวจรับรอง (Certified Date) : 20 ธ.ค. 65 เลขที่เอกสารการสอบเทียบ (Cal Sheet No.) : ACC22043

เวลา	ค่าระดับเสียง (เดซิเบล (เอ))		
	11-12 พ.ค. 66	12-13 พ.ค. 66	13-14 พ.ค. 66
14.00-15.00 น.	61.3	54.9	58.0
15.00-16.00 น.	58.3	56.5	56.5
16.00-17.00 น.	60.1	59.4	56.7
17.00-18.00 น.	60.1	61.4	57.9
18.00-19.00 น.	59.5	58.3	61.2
19.00-20.00 น.	57.2	58.5	63.2
20.00-21.00 น.	59.1	56.0	61.0
21.00-22.00 น.	56.5	63.5	57.3
22.00-23.00 น.	66.5	57.2	60.0
23.00-24.00 น.	68.3	64.7	58.8
24.00-01.00 น.	68.8	60.6	64.0
01.00-02.00 น.	67.8	61.9	66.0
02.00-03.00 น.	62.4	59.0	65.1
03.00-04.00 น.	63.3	61.1	65.0
04.00-05.00 น.	59.5	60.7	61.4
05.00-06.00 น.	56.8	60.5	60.3
06.00-07.00 น.	57.3	61.7	57.4
07.00-08.00 น.	56.0	57.1	56.0
08.00-09.00 น.	52.7	56.0	56.6
09.00-10.00 น.	53.1	57.1	57.4
10.00-11.00 น.	53.8	56.4	55.2
11.00-12.00 น.	53.7	58.4	53.5
12.00-13.00 น.	54.8	57.4	52.3
13.00-14.00 น.	54.8	56.1	55.3
Leq 24 hrs.	62.1	59.7	60.6
Leq 1 hr	52.7-68.8	54.9-64.7	52.3-66.0
Lmax	86.5	83.8	103.4
L90	53.8	53.3	53.8
Ldn	71.2	67.4	68.9
มาตรฐานระดับเสียง 24 ชั่วโมง	70		
มาตรฐานระดับเสียงสูงสุด	115		

มาตรฐาน : ประกาศคณะกรรมการสิ่งแวดล้อมแห่งชาติ ฉบับที่ 15 (พ.ศ. 2540) เรื่อง กำหนดมาตรฐานระดับเสียงโดยทั่วไป

: ประกาศกระทรวงอุตสาหกรรม เรื่อง กำหนดค่าระดับเสียงการรบกวน และระดับเสียงที่เกิดจากการประกอบกิจการโรงงาน พ.ศ. 2548

ชื่อบริษัทผู้ตรวจวัดและวิเคราะห์ตัวอย่าง/ควบคุม : บริษัท เอแอลเอส แลบบอราทอรี กรุ๊ป (ประเทศไทย) จำกัด

ชื่อผู้เก็บตัวอย่าง : นายธีรวุฒิ สุขดี

ชื่อผู้ตรวจสอบ/ควบคุม : นายสุพจน์ สลามเต๊ะ

เลขทะเบียนผู้ควบคุม : ว-225-ค-6525

ชื่อผู้วิเคราะห์ : นางสาวศรัณยา เฉลิมธำรงค์

เลขทะเบียนผู้วิเคราะห์ : ว-204-จ-4717

เบอร์โทรศัพท์ : 0-2760-3000

ตารางที่ 3.4.2-1 (ต่อ) ผลการตรวจวัดระดับเสียง ระหว่างเดือนมกราคม ถึงมิถุนายน พ.ศ. 2566

ตำแหน่งพิกัดของบริเวณตรวจวัด : บริเวณหมู่บ้านโฮมเพลส 47P 0672967, 1547422

ช่วงเวลาตรวจวัด : ระหว่างวันที่ 18-21 พฤษภาคม พ.ศ. 2566

รุ่นของอุปกรณ์ตรวจวัด : Sound Level Meter Serial No. 572552

รุ่นของอุปกรณ์สอบเทียบ : Rion NC-74

ระดับเสียงอ้างอิงในการสอบเทียบ (Calibration Ref dB (A)) : 94.0

ค่าที่อ่านได้จากเครื่องวัดเสียง Sound Level Meter (SLM Reading dB (A) และ SLM Adjust dB (A)) : 94.0

วันที่ตรวจรับรอง (Certified Date) : 20 ธ.ค. 65 เลขที่เอกสารการสอบเทียบ (Cal Sheet No.) : ACC22043

เวลา	ค่าระดับเสียง (เดซิเบล (เอ))		
	18-19 พ.ค. 66	19-20 พ.ค. 66	20-21 พ.ค. 66
13.00-14.00 น.	60.1	57.9	59.8
14.00-15.00 น.	61.7	61.7	60.4
15.00-16.00 น.	58.9	58.2	57.2
16.00-17.00 น.	60.5	66.2	58.5
17.00-18.00 น.	60.6	61.2	61.5
18.00-19.00 น.	61.0	60.6	60.1
19.00-20.00 น.	59.8	59.2	61.4
20.00-21.00 น.	64.5	61.2	61.0
21.00-22.00 น.	61.5	59.8	62.2
22.00-23.00 น.	60.9	60.7	60.5
23.00-24.00 น.	59.2	58.8	58.6
24.00-01.00 น.	59.0	58.9	58.0
01.00-02.00 น.	60.1	58.6	58.0
02.00-03.00 น.	59.5	60.9	57.8
03.00-04.00 น.	60.5	60.6	60.6
04.00-05.00 น.	60.3	59.6	60.0
05.00-06.00 น.	60.7	63.0	60.9
06.00-07.00 น.	60.5	60.2	59.5
07.00-08.00 น.	60.9	60.4	59.9
08.00-09.00 น.	59.1	60.5	58.4
09.00-10.00 น.	60.0	58.9	58.8
10.00-11.00 น.	58.2	58.5	58.7
11.00-12.00 น.	59.4	59.0	58.1
12.00-13.00 น.	58.0	57.4	60.0
Leq 24 hrs.	60.4	60.6	59.8
Leq 1 hr	58.0-64.5	57.4-66.2	57.2-62.2
Lmax	94.3	96.2	90.7
L90	57.9	56.8	57.3
Ldn	66.6	66.8	66.0
มาตรฐานระดับเสียง 24 ชั่วโมง	70		
มาตรฐานระดับเสียงสูงสุด	115		

มาตรฐาน : ประกาศคณะกรรมการสิ่งแวดล้อมแห่งชาติ ฉบับที่ 15 (พ.ศ. 2540) เรื่อง กำหนดมาตรฐานระดับเสียงโดยทั่วไป

: ประกาศกระทรวงอุตสาหกรรม เรื่อง กำหนดค่าระดับเสียงการรบกวน และระดับเสียงที่เกิดจากการประกอบกิจการโรงงาน พ.ศ. 2548

ชื่อบริษัทผู้ตรวจวัดและวิเคราะห์ตัวอย่าง/ควบคุม : บริษัท เอแอลเอส แลบบอราทอรี กรุ๊ป (ประเทศไทย) จำกัด

ชื่อผู้เก็บตัวอย่าง : นายธีรภูมิ สุขดี

ชื่อผู้ตรวจสอบ/ควบคุม : นายสุพจน์ สลามเต๊ะ

เลขทะเบียนผู้ควบคุม : ว-225-ค-6525

ชื่อผู้วิเคราะห์ : นางสาวศรัณยา เฉลิมธำรงค์

เลขทะเบียนผู้วิเคราะห์ : ว-204-จ-4717

เบอร์โทรศัพท์ : 0-2760-3000



ตารางที่ 3.4.2-1 (ต่อ) ผลการตรวจวัดระดับเสียง ระหว่างเดือนมกราคม ถึงมิถุนายน พ.ศ. 2566

ตำแหน่งพิกัดของบริเวณตรวจวัด : บริเวณอาคารพักอาศัยเมโทรสกาย ประชาชื่น 47P 0665938, 1528582

ช่วงเวลาตรวจวัด : ระหว่างวันที่ 7-10 กรกฎาคม พ.ศ. 2566

รุ่นของอุปกรณ์ตรวจวัด : Sound Level Meter Serial No. 296513 รุ่นของอุปกรณ์สอบเทียบ : Rion NC-74

ระดับเสียงอ้างอิงในการสอบเทียบ (Calibration Ref dB (A)) : 94.0

ค่าที่อ่านได้จากเครื่องวัดเสียง Sound Level Meter (SLM Reading dB (A) และ SLM Adjust dB (A)) : 94.0

วันที่ตรวจรับรอง (Certified Date) : 7 ธ.ค. 65 เลขที่เอกสารการสอบเทียบ (Cal Sheet No.) : ACC22042

เวลา	ค่าระดับเสียง (เดซิเบล (เอ))		
	7-8 ก.ค. 66	8-9 ก.ค. 66	9-10 ก.ค. 66
10.00-11.00 น.	65.3	66.0	65.0
11.00-12.00 น.	64.3	65.3	68.3
12.00-13.00 น.	67.6	66.3	65.8
13.00-14.00 น.	62.4	63.2	66.1
14.00-15.00 น.	64.4	65.2	63.7
15.00-16.00 น.	66.6	64.8	66.6
16.00-17.00 น.	63.9	64.8	66.2
17.00-18.00 น.	66.3	66.2	66.1
18.00-19.00 น.	66.4	65.7	67.0
19.00-20.00 น.	65.3	66.8	65.9
20.00-21.00 น.	64.0	63.6	66.1
21.00-22.00 น.	62.5	64.4	66.0
22.00-23.00 น.	62.5	65.7	62.7
23.00-24.00 น.	61.2	60.3	60.7
24.00-01.00 น.	60.6	61.6	63.5
01.00-02.00 น.	63.0	58.4	62.3
02.00-03.00 น.	57.4	57.5	55.6
03.00-04.00 น.	63.9	57.8	55.7
04.00-05.00 น.	58.8	58.2	60.3
05.00-06.00 น.	61.4	60.5	65.0
06.00-07.00 น.	64.0	62.4	66.5
07.00-08.00 น.	64.2	66.3	67.3
08.00-09.00 น.	66.3	67.9	68.3
09.00-10.00 น.	67.3	64.5	64.9
Leq 24 hrs.	64.4	64.4	65.3
Leq 1 hr	57.4-67.6	57.5-67.9	55.6-68.3
Lmax	95.1	94.7	100.1
L90	58.3	57.7	58.8
Ldn	69.0	68.5	69.8
มาตรฐานระดับเสียง 24 ชั่วโมง	70		
มาตรฐานระดับเสียงสูงสุด	115		

มาตรฐาน : ประกาศคณะกรรมการสิ่งแวดล้อมแห่งชาติ ฉบับที่ 15 (พ.ศ. 2540) เรื่อง กำหนดมาตรฐานระดับเสียงโดยทั่วไป

: ประกาศกระทรวงอุตสาหกรรม เรื่อง กำหนดค่าระดับเสียงการรบกวน และระดับเสียงที่เกิดจากการประกอบกิจการโรงงาน พ.ศ. 2548

ชื่อบริษัทผู้ตรวจวัดและวิเคราะห์ตัวอย่าง/ควบคุม : บริษัท เอแอลเอส แลบบอราทอรี กรุ๊ป (ประเทศไทย) จำกัด

ชื่อผู้เก็บตัวอย่าง : นายธีรวิทย์ สุขดี

ชื่อผู้ตรวจสอบ/ควบคุม : นายสุพจน์ สลามเต๊ะ

เลขทะเบียนผู้ควบคุม : ว-225-ค-6525

ชื่อผู้วิเคราะห์ : นางสาวศรัณยา เฉลิมธำรงค์

เลขทะเบียนผู้วิเคราะห์ : ว-204-จ-4717

เบอร์โทรศัพท์ : 0-2760-3000

ตารางที่ 3.4.2-1 (ต่อ) ผลการตรวจวัดระดับเสียง ระหว่างเดือนมกราคม ถึงมิถุนายน พ.ศ. 2566

ตำแหน่งพิกัดของบริเวณตรวจวัด : บริเวณซอยสิรินธร 2 47P 0659723, 1585094

ช่วงเวลาตรวจวัด : ระหว่างวันที่ 18-21 พฤษภาคม พ.ศ. 2566

รุ่นของอุปกรณ์ตรวจวัด : Sound Level Meter Serial No. 858516 รุ่นของอุปกรณ์สอบเทียบ : Rion NC-74

ระดับเสียงอ้างอิงในการสอบเทียบ (Calibration Ref dB (A)) : 94.0

ค่าที่อ่านได้จากเครื่องวัดเสียง Sound Level Meter (SLM Reading dB (A) และ SLM Adjust dB (A)) : 94.0

วันที่ตรวจรับรอง (Certified Date) : 20 ธ.ค. 65 เลขที่เอกสารการสอบเทียบ (Cal Sheet No.) : ACC22043

เวลา	ค่าระดับเสียง (เดซิเบล (เอ))		
	18-19 พ.ค. 66	19-20 พ.ค. 66	20-21 พ.ค. 66
11.00-12.00 น.	61.4	60.5	59.7
12.00-13.00 น.	60.6	60.1	60.0
13.00-14.00 น.	60.5	61.3	60.8
14.00-15.00 น.	60.1	59.7	59.7
15.00-16.00 น.	64.1	60.5	59.9
16.00-17.00 น.	60.8	60.4	61.0
17.00-18.00 น.	69.7	64.6	61.3
18.00-19.00 น.	61.2	61.6	64.0
19.00-20.00 น.	61.2	62.0	62.1
20.00-21.00 น.	61.3	61.7	61.3
21.00-22.00 น.	60.3	61.0	61.4
22.00-23.00 น.	59.9	61.7	59.9
23.00-24.00 น.	58.6	59.1	61.2
24.00-01.00 น.	58.7	59.0	59.3
01.00-02.00 น.	57.0	59.8	57.4
02.00-03.00 น.	56.8	57.5	55.7
03.00-04.00 น.	57.1	58.2	54.1
04.00-05.00 น.	60.2	58.5	57.7
05.00-06.00 น.	61.7	64.6	57.2
06.00-07.00 น.	62.8	61.3	57.2
07.00-08.00 น.	63.1	62.7	58.0
08.00-09.00 น.	61.9	61.8	59.7
09.00-10.00 น.	61.4	61.6	56.9
10.00-11.00 น.	61.6	61.2	61.3
Leq 24 hrs.	62.0	61.2	60.0
Leq 1 hr	56.8-69.7	57.5-64.6	54.1-64.0
Lmax	94.1	94.9	92.8
L90	57.4	57.0	55.5
Ldn	66.7	67.1	65.1
มาตรฐานระดับเสียง 24 ชั่วโมง	70		
มาตรฐานระดับเสียงสูงสุด	115		

มาตรฐาน : ประกาศคณะกรรมการสิ่งแวดล้อมแห่งชาติ ฉบับที่ 15 (พ.ศ. 2540) เรื่อง กำหนดมาตรฐานระดับเสียงโดยทั่วไป

: ประกาศกระทรวงอุตสาหกรรม เรื่อง กำหนดค่าระดับเสียงการรบกวน และระดับเสียงที่เกิดจากการประกอบกิจการโรงงาน พ.ศ. 2548

ชื่อบริษัทผู้ตรวจวัดและวิเคราะห์ตัวอย่าง/ควบคุม : บริษัท เอแอลเอส แลบบอราทอรี กรุ๊ป (ประเทศไทย) จำกัด

ชื่อผู้เก็บตัวอย่าง : นายธีรวุฒิ สุขดี

ชื่อผู้ตรวจสอบ/ควบคุม : นายสุพจน์ สลามเต๊ะ

เลขทะเบียนผู้ควบคุม : ว-225-ค-6525

ชื่อผู้วิเคราะห์ : นางสาวศรัณยา เฉลิมธำรงค์

เลขทะเบียนผู้วิเคราะห์ : ว-204-จ-4717

เบอร์โทรศัพท์ : 0-2760-3000



ตารางที่ 3.4.2-1 (ต่อ) ผลการตรวจวัดระดับเสียง ระหว่างเดือนมกราคม ถึงมิถุนายน พ.ศ. 2566

ตำแหน่งพิกัดของบริเวณตรวจวัด : บริเวณถนนฉิมพลี 12 47P 0655268, 1524394

ช่วงเวลาตรวจวัด : ระหว่างวันที่ 18-21 พฤษภาคม พ.ศ. 2566

รุ่นของอุปกรณ์ตรวจวัด : Sound Level Meter Serial No. 584982 รุ่นของอุปกรณ์สอบเทียบ : Rion NC-74

ระดับเสียงอ้างอิงในการสอบเทียบ (Calibration Ref dB (A)) : 94.0

ค่าที่อ่านได้จากเครื่องวัดเสียง Sound Level Meter (SLM Reading dB (A) และ SLM Adjust dB (A)) : 94.0

วันที่ตรวจรับรอง (Certified Date) : 20 ธ.ค. 65 เลขที่เอกสารการสอบเทียบ (Cal Sheet No.) : ACC22043

เวลา	ค่าระดับเสียง (เดซิเบล (เอ))		
	18-19 พ.ค. 66	19-20 พ.ค. 66	20-21 พ.ค. 66
10.00-11.00 น.	54.0	50.9	49.8
11.00-12.00 น.	53.0	50.9	50.0
12.00-13.00 น.	54.5	50.0	48.7
13.00-14.00 น.	54.1	51.7	49.2
14.00-15.00 น.	55.5	51.7	49.5
15.00-16.00 น.	56.2	50.5	49.3
16.00-17.00 น.	56.1	50.7	50.4
17.00-18.00 น.	54.5	51.5	50.1
18.00-19.00 น.	54.8	51.5	50.5
19.00-20.00 น.	54.6	50.8	51.1
20.00-21.00 น.	51.8	51.2	51.9
21.00-22.00 น.	49.9	51.7	52.9
22.00-23.00 น.	48.5	53.3	53.4
23.00-24.00 น.	48.6	53.9	54.9
24.00-01.00 น.	50.2	54.7	54.4
01.00-02.00 น.	48.8	52.5	51.4
02.00-03.00 น.	53.9	54.5	54.4
03.00-04.00 น.	54.8	53.2	53.5
04.00-05.00 น.	55.8	54.1	53.1
05.00-06.00 น.	55.1	54.7	52.1
06.00-07.00 น.	52.2	53.8	51.4
07.00-08.00 น.	52.5	55.0	51.3
08.00-09.00 น.	51.2	55.0	50.1
09.00-10.00 น.	52.5	50.7	49.4
Leq 24 hrs.	53.6	52.7	51.8
Leq 1 hr	48.5-56.2	50.0-55.0	48.7-54.9
Lmax	86.7	79.7	78.4
L90	47.0	47.9	48.2
Ldn	59.5	60.1	59.4
มาตรฐานระดับเสียง 24 ชั่วโมง	70		
มาตรฐานระดับเสียงสูงสุด	115		

มาตรฐาน : ประกาศคณะกรรมการสิ่งแวดล้อมแห่งชาติ ฉบับที่ 15 (พ.ศ. 2540) เรื่อง กำหนดมาตรฐานระดับเสียงโดยทั่วไป

: ประกาศกระทรวงอุตสาหกรรม เรื่อง กำหนดค่าระดับเสียงการรบกวน และระดับเสียงที่เกิดจากการประกอบกิจการโรงงาน พ.ศ. 2548

ชื่อบริษัทผู้ตรวจวัดและวิเคราะห์ตัวอย่าง/ควบคุม : บริษัท เอแอลเอส แลบบอราทอรี กรุ๊ป (ประเทศไทย) จำกัด

ชื่อผู้เก็บตัวอย่าง : นายธีรวัฒน์ สุขดี

ชื่อผู้ตรวจสอบ/ควบคุม : นายสุพจน์ สลามเต๊ะ

เลขทะเบียนผู้ควบคุม : ว-225-ค-6525

ชื่อผู้วิเคราะห์ : นางสาวศรัณยา เฉลิมธำรงค์

เลขทะเบียนผู้วิเคราะห์ : ว-204-จ-4717

เบอร์โทรศัพท์ : 0-2760-3000

## 2. สรุปผลการติดตามตรวจสอบระดับเสียง ระหว่างปี พ.ศ. 2565-2566

การติดตามตรวจสอบระดับเสียง ระหว่างปี พ.ศ. 2565-2566 ได้ดำเนินการตรวจวัดระดับเสียงเฉลี่ย 24 ชั่วโมง (Leq 24 hrs.) ระดับเสียงเฉลี่ยรายชั่วโมง (Leq 1 hr) ระดับเสียงสูงสุด (Lmax) ระดับเสียงเปอร์เซ็นต์ไทล์ที่ 90 (L90) และระดับเสียงกลางวัน-กลางคืน (Ldn) โดยมีจุดตรวจวัด 11 บริเวณ ได้แก่ บริเวณ บมจ.ปูนซิเมนต์ไทย บริเวณนิคมรถไฟ กม.11 บริเวณวัดเสมียนนารี บริเวณโรงเรียนอนุบาลฉนวนฉนวนฉนวน บริเวณโรงเรียนบางเขน บริเวณตลาดหลักสี่ บริเวณชุมชนการเคหะทุ่งสองห้อง บริเวณวัดดอนเมือง บริเวณหมู่บ้านปรีชา บริเวณโรงเรียนรัตนโกสินทร์ รังสิต บริเวณหมู่บ้านโฮมเพลส นอกจากนี้ โครงการมีการตรวจวัดเพิ่มเติม จำนวน 3 บริเวณ ได้แก่ บริเวณอาคารพักอาศัยเมโทรสกาย ประชาชื่น บริเวณซอยสิรินทร 2 และบริเวณถนนฉิมพลี 12 และเมื่อนำผลการตรวจวัดระดับเสียงเฉลี่ย 24 ชั่วโมง (Leq 24 hrs.) และระดับเสียงสูงสุด (Lmax) มาเปรียบเทียบกับค่ามาตรฐานตามประกาศคณะกรรมการสิ่งแวดล้อมแห่งชาติ ฉบับที่ 15 (พ.ศ. 2540) เรื่อง กำหนดมาตรฐานระดับเสียงโดยทั่วไป และประกาศกระทรวงอุตสาหกรรม เรื่อง กำหนดค่าระดับเสียงการรบกวน และระดับเสียงที่เกิดจากการประกอบกิจการโรงงาน พ.ศ. 2548 พบว่ามีค่าอยู่ในเกณฑ์ที่มาตรฐานกำหนด สำหรับระดับเสียงเฉลี่ยรายชั่วโมง (Leq 1 hr) ระดับเสียงกลางวัน-กลางคืน (Ldn) และระดับเสียงเปอร์เซ็นต์ไทล์ที่ 90 (L90) ยังไม่มีมาตรฐานกำหนด รายละเอียดผลการเปรียบเทียบดังตารางที่ 3.4.2-2 กราฟผลการเปรียบเทียบแสดงดังรูปที่ 3.4.2-2



ตารางที่ 3.4.2-2 สรุปผลการติดตามตรวจสอบระดับเสียง ระหว่างปี พ.ศ. 2565-2566

โครงการปรับแบบรายละเอียดระบบรถไฟฟ้าสายสีแดง ช่วงบางซื่อ-รังสิต รวมสถานีรถไฟบางซื่อ ของบริษัท รถไฟฟ้า ร.ฟ.ท. จำกัด

สถานี	วันที่ตรวจวัด	ผลการตรวจวัด (เดซิเบล(เอ))				
		ระดับเสียงเฉลี่ย 24 ชม. (Leq 24 hrs.)	ระดับเสียงเฉลี่ยรายชั่วโมง (Leq 1 hr)	ระดับเสียงสูงสุด (Lmax)	ระดับเสียงเปอร์เซ็นต์ไทล์ที่ 90 (L90)	ระดับเสียงกลางวัน-กลางคืน (Ldn)
บริเวณ บมจ.ปูนซิเมนต์ไทย	24-27 พ.ย. 65	59.7-60.1	51.7-65.6	85.4-100.6	53.8-54.1	64.7-66.4
	6-9 พ.ค. 66	58.5-59.6	51.8-62.4	83.1-84.4	53.4-54.9	63.6-64.4
บริเวณนิคมรถไฟ กม.11	6-9 ต.ค. 65	65.4-65.7	58.6-68.5	97.4-99.1	60.5-62.5	69.9-70.7
	6-9 พ.ค. 66	67.9-68.6	61.7-69.7	96.7-99.6	64.5-66.0	73.2-75.0
บริเวณวัดเสมียนนารี	6-9 ต.ค. 65	65.7-66.1	59.0-70.1	93.5-102.8	58.6-60.2	71.3-72.1
	6-9 พ.ค. 66	65.3-66.3	59.2-69.9	89.3-102.2	60.6-62.4	71.2-71.6
บริเวณโรงเรียนอนุบาลฉนวนรณรงค์	6-9 ต.ค. 65	62.6-63.3	58.5-65.7	83.5-88.4	59.9-60.2	68.2-69.5
	6-9 พ.ค. 66	62.1-63.0	58.8-69.0	84.0-89.8	59.5-59.9	67.9-68.6
บริเวณโรงเรียนบางเขน	6-9 ต.ค. 65	61.0-65.8	57.6-70.4	86.2-91.9	55.6-60.5	66.1-71.6
	6-9 พ.ค. 66	60.9-62.1	51.9-66.8	89.4-95.9	56.0-56.0	64.7-66.4
บริเวณตลาดหลักสี่	14-17 ต.ค. 65	65.8-66.1	60.6-69.6	96.8-108.2	61.8-62.3	72.2-73.5
	11-14 พ.ค. 66	64.9-66.0	60.7-69.8	93.2-97.4	60.6-61.7	70.7-72.5
บริเวณชุมชนการเคหะทุ่งสองห้อง	20-23 ต.ค. 65	61.7-62.2	57.8-65.1	87.3-91.0	57.8-58.9	67.3-68.1
	11-14 พ.ค. 66	64.2-65.0	58.0-68.7	89.1-96.2	58.7-59.4	69.9-70.4
บริเวณวัดดอนเมือง	14-17 ต.ค. 65	57.2-60.3	43.9-65.3	85.7-95.5	47.2-49.3	61.9-66.5
	11-14 พ.ค. 66	58.4-60.1	48.5-69.2	85.1-91.3	50.4-50.9	61.7-67.7
ค่ามาตรฐาน		70	-	115	-	-

ตารางที่ 3.4.2-2 (ต่อ) สรุปผลการติดตามตรวจสอบระดับเสียง ระหว่างปี พ.ศ. 2565-2566

โครงการปรับแบบรายละเอียดระบบรถไฟฟ้าสายสีแดง ช่วงบางซื่อ-รังสิต รวมสถานีรถไฟบางซื่อ ของบริษัท รถไฟฟ้า ร.ฟ.ท. จำกัด

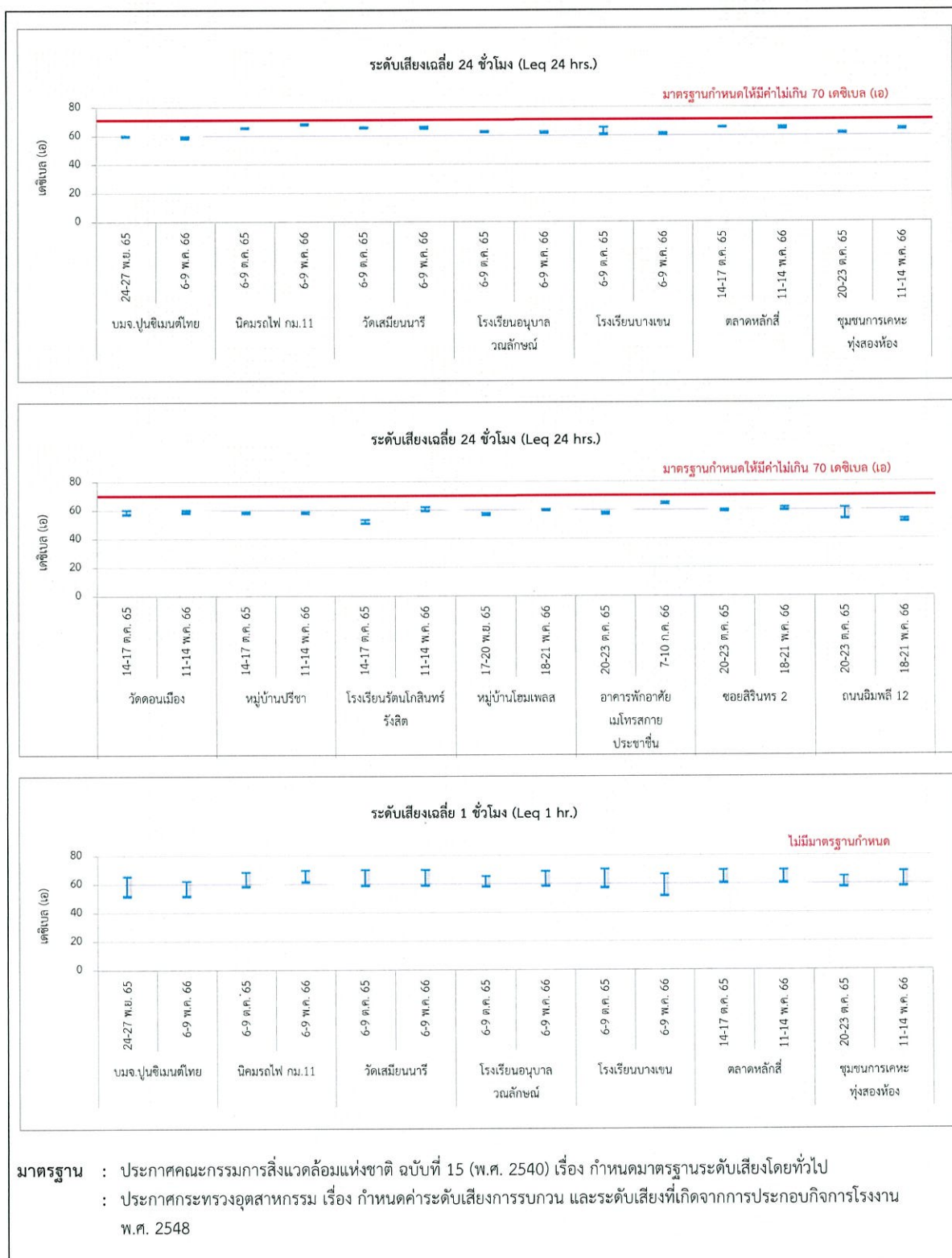
สถานี	วันที่ตรวจวัด	ผลการตรวจวัด (เดซิเบล(เอ))				
		ระดับเสียงเฉลี่ย 24 ชม. (Leq 24 hrs.)	ระดับเสียงเฉลี่ยรายชั่วโมง (Leq 1 hr)	ระดับเสียงสูงสุด (Lmax)	ระดับเสียงเปอร์เซ็นต์ไทล์ที่ 90 (L90)	ระดับเสียงกลางวัน-กลางคืน (Ldn)
บริเวณหมู่บ้านปรีชา	14-17 ต.ค. 65	57.9-58.8	54.8-60.7	82.4-83.6	54.6-56.2	63.7-64.4
	11-14 พ.ค. 66	58.0-58.8	54.9-64.9	84.0-85.8	54.1-54.8	64.1-64.5
บริเวณโรงเรียนรัตนโกสินทร์ รังสิต	14-17 ต.ค. 65	51.0-53.3	47.9-59.7	79.7-87.0	47.1-48.2	56.5-58.3
	11-14 พ.ค. 66	59.7-62.1	52.3-68.8	83.8-103.4	53.3-53.8	67.4-71.2
บริเวณหมู่บ้านโฮมเพลส	17-20 พ.ย. 65	56.8-58.1	54.2-67.0	86.0-109.2	53.6-53.9	62.8-63.1
	18-21 พ.ค. 66	59.8-60.6	57.2-66.2	90.7-96.2	56.8-57.9	66.0-66.8
บริเวณอาคารพักอาศัยเมโทรสกาย ประชาชน	20-23 ต.ค. 65	57.3-58.5	50.0-63.3	84.5-91.3	52.0-52.6	61.8-63.1
	7-10 ก.ค. 66	64.4-65.3	55.6-68.3	94.7-100.1	57.7-58.8	68.5-69.8
บริเวณซอยสิรินทร 2	20-23 ต.ค. 65	59.2-60.1	56.6-64.7	85.4-92.8	56.0-56.8	65.0-65.8
	18-21 พ.ค. 66	60.0-62.0	54.1-69.7	92.8-94.9	55.5-57.4	65.1-67.1
บริเวณถนนฉิมพลี 12	20-23 ต.ค. 65	53.9-61.7	44.7-69.8	85.8-110.0	45.9-46.2	57.9-70.9
	18-21 พ.ค. 66	51.8-53.6	48.5-56.2	78.4-86.7	47.0-48.2	59.4-60.1
ค่ามาตรฐาน		70	-	115	-	-

มาตรฐาน : ประกาศคณะกรรมการสิ่งแวดล้อมแห่งชาติ ฉบับที่ 15 (พ.ศ. 2540) เรื่อง กำหนดมาตรฐานระดับเสียงโดยทั่วไป

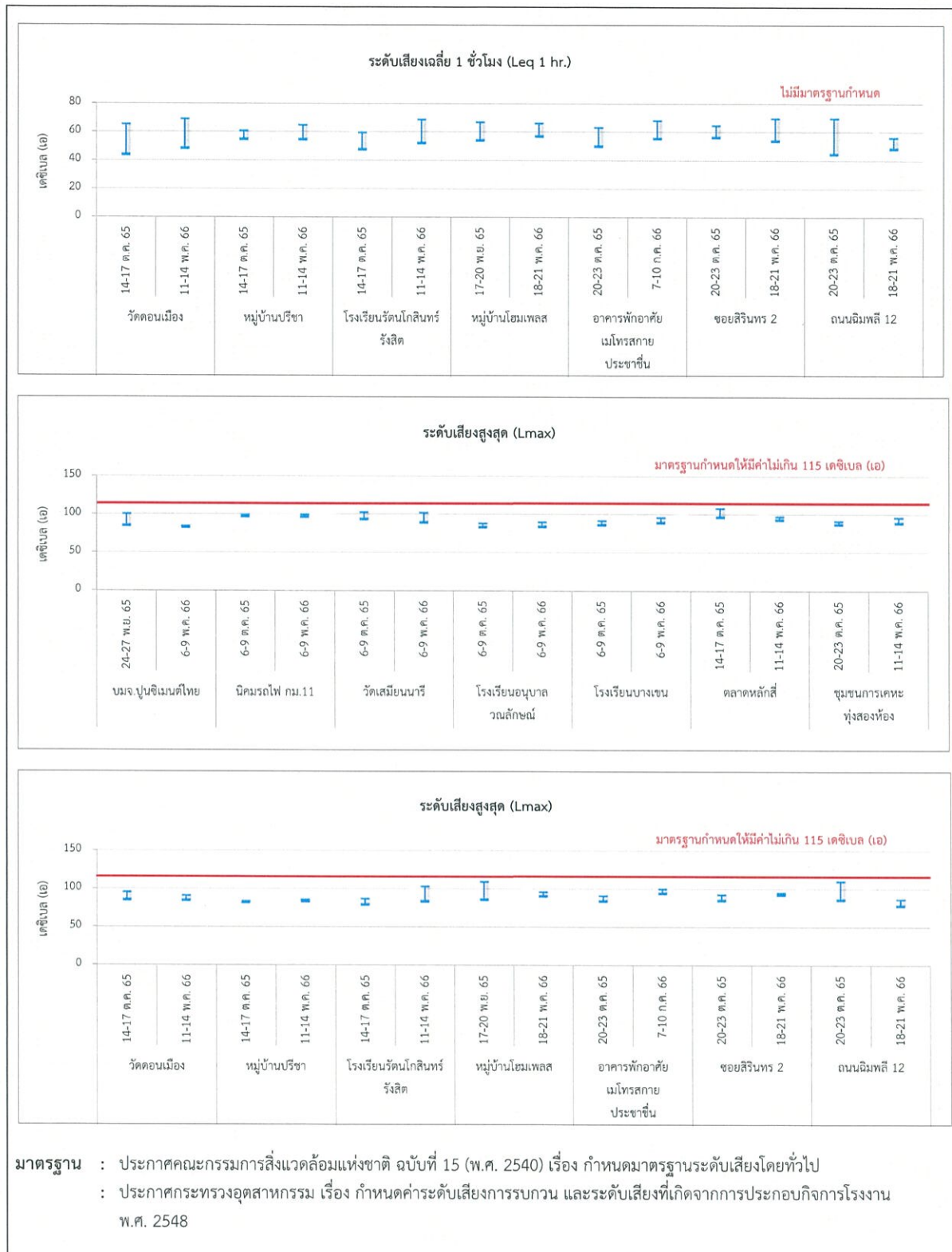
: ประกาศกระทรวงอุตสาหกรรม เรื่อง กำหนดค่าระดับเสียงการรบกวน และระดับเสียงที่เกิดจากการประกอบกิจการโรงงาน พ.ศ. 2548



รายงานผลการปฏิบัติตามมาตรการป้องกันและแก้ไขผลกระทบสิ่งแวดล้อมและมาตรการติดตามตรวจสอบผลกระทบสิ่งแวดล้อม  
โครงการปรับแบบรายละเอียดระบบรถไฟฟ้าสายสีแดง ช่วงบางซื่อ-รังสิต รวมสถานีรถไฟบางซื่อ ของบริษัท รถไฟฟ้า ร.ฟ.ท. จำกัด  
ระหว่างเดือนมกราคม ถึงมิถุนายน พ.ศ. 2566

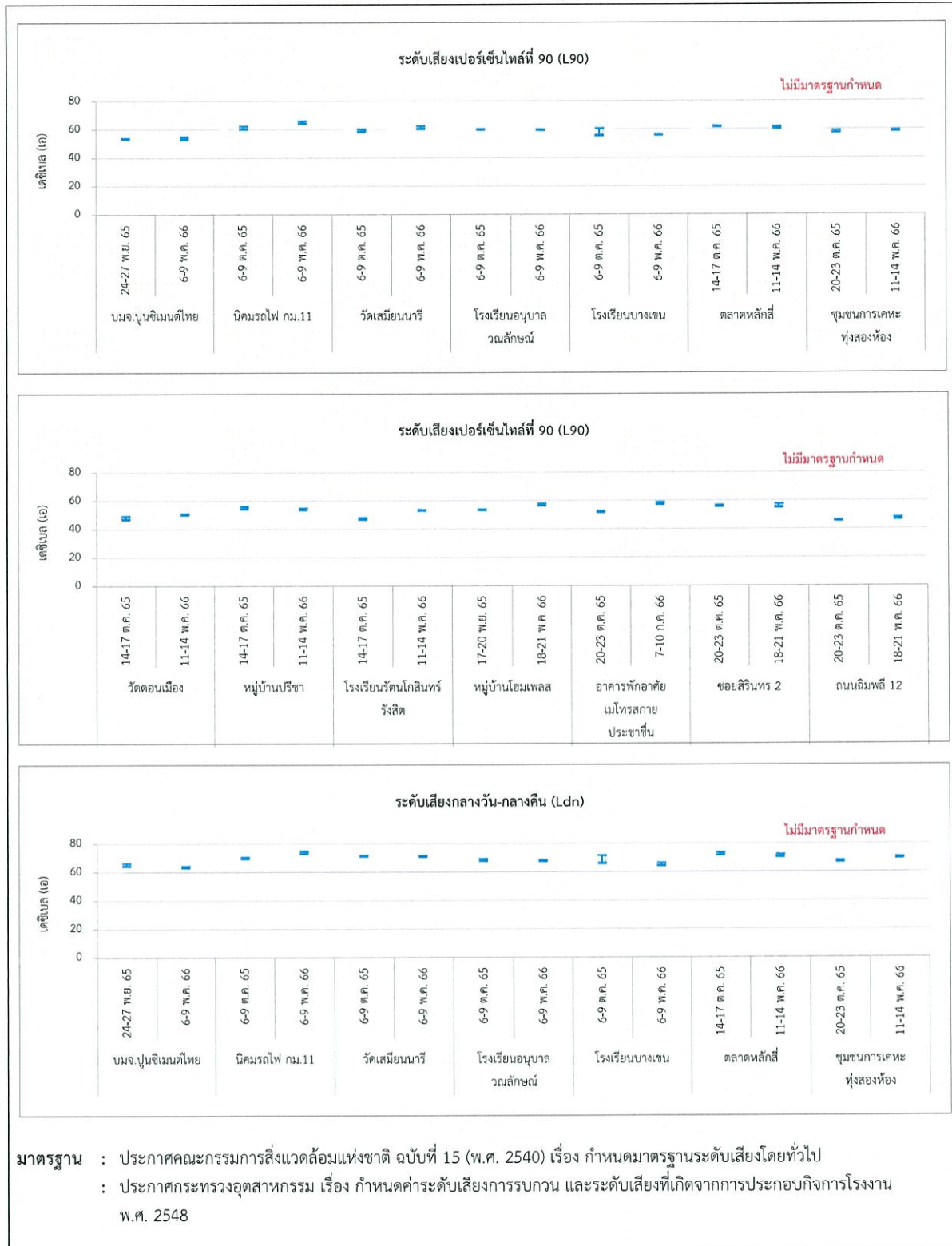


รูปที่ 3.4.2-2 กราฟแสดงผลการติดตามตรวจสอบระดับเสียง ระหว่างปี พ.ศ. 2565-2566

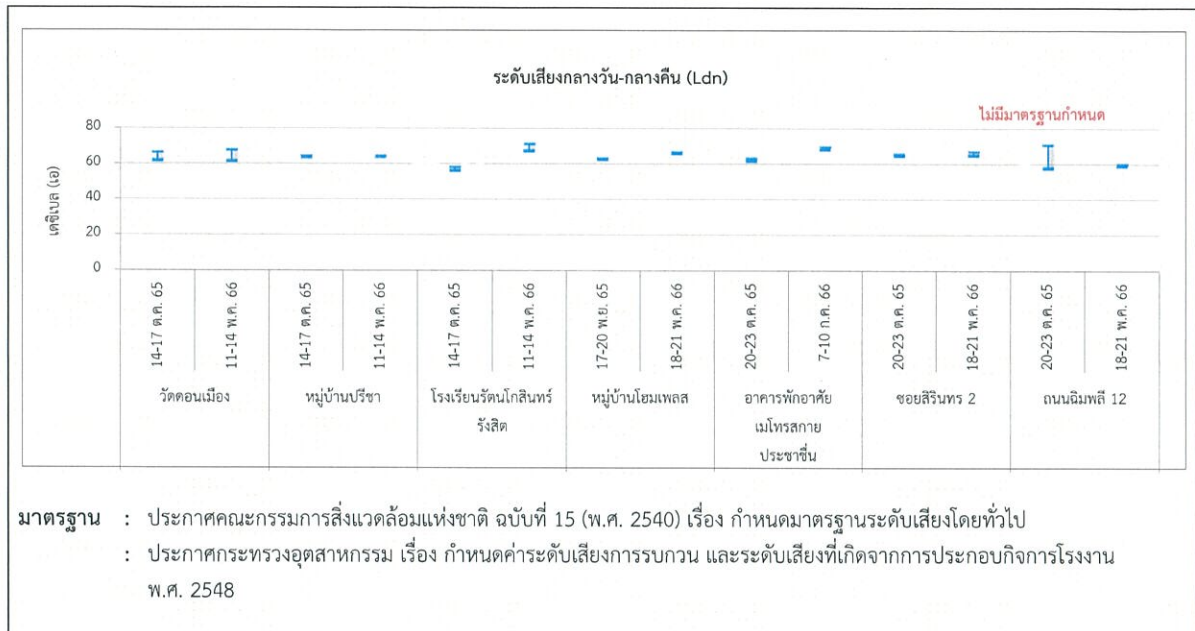


รูปที่ 3.4.2-2 (ต่อ) กราฟแสดงผลการติดตามตรวจสอบระดับเสียง ระหว่างปี พ.ศ. 2565-2566





รูปที่ 3.4.2-2 (ต่อ) กราฟแสดงผลการติดตามตรวจสอบระดับเสียง ระหว่างปี พ.ศ. 2565-2566



รูปที่ 3.4.2-2 (ต่อ) กราฟแสดงผลการติดตามตรวจสอบระดับเสียง ระหว่างปี พ.ศ. 2565-2566